



Projekt je součástí operačního programu Rozvoj lidských zdrojů a je financován z Evropského sociálního fondu a ze státního rozpočtu ČR.

Metodika je zpracována v rámci projektu OP RLZ, výtisk je neprodejný, je volně dostupný na [www.specialniskolylipnik.cz](http://www.specialniskolylipnik.cz)



***Kurikulum počítačové gramotnosti pro žáky  
se speciálními vzdělávacími potřebami –  
příloha ŠVP  
( 2.stupeň ZŠ - 2.část )***

## **Práce ve Windows 98.**

Orientace na pracovní ploše obrazovky

Práce s tlačítkem START

Orientace v nabídce PROGRAMY

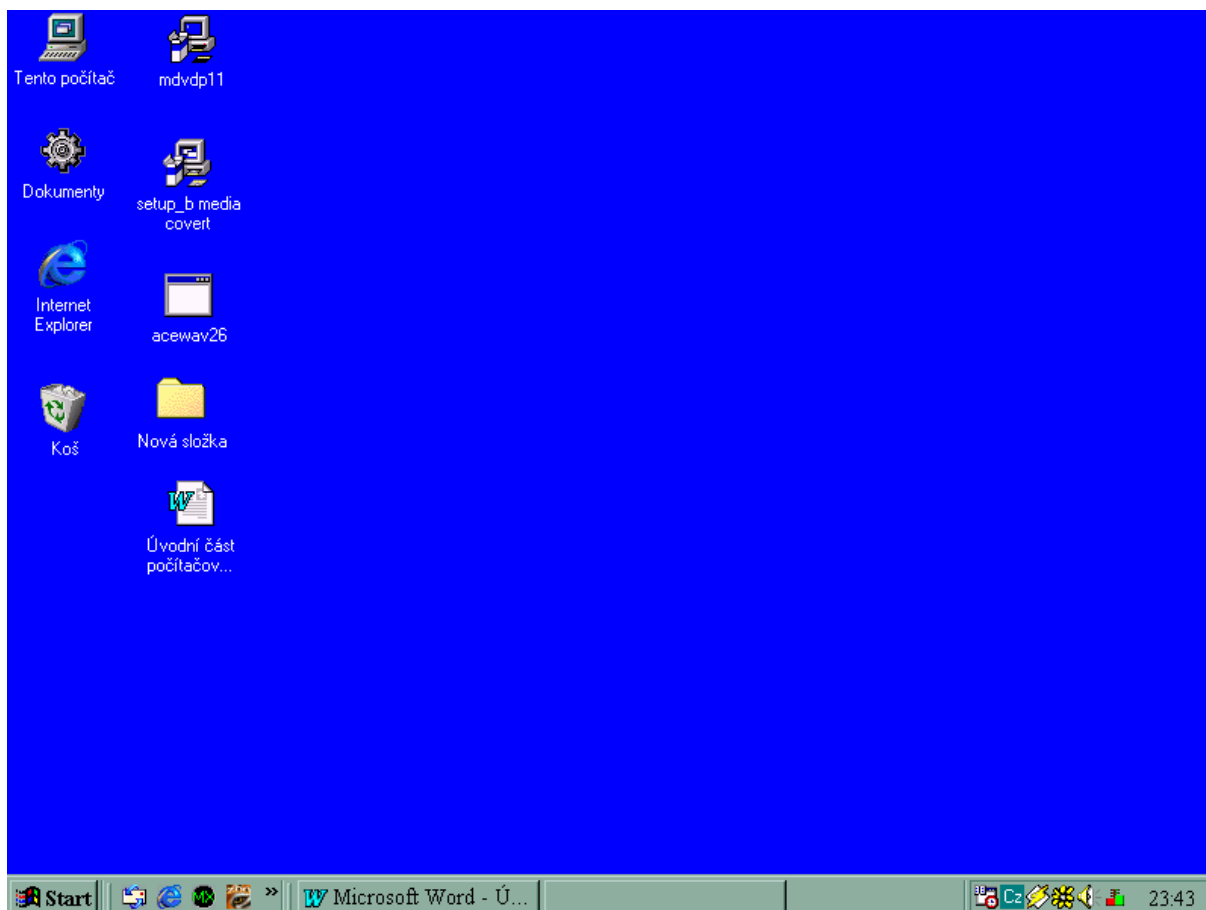
Vyhledání cesty k textovému editoru Wordpad

Vytvoření zástupce Wordpad na pracovní ploše obrazovky

Otevření textového editoru Wordpad

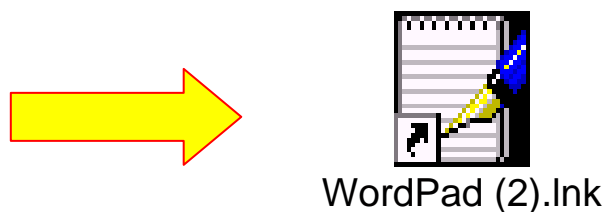
Napsání jednoduchého textu

Práce s tlačítky Delete a Backspace na klávesnici.



Takto vypadá pracovní plocha na monitoru

Nejprve se podíváme, jestli na ploše není **programová ikona** zástupce WordPad



**Vypadá takto.**

Pokud tuto ikonu nenajdeme, musíme postupovat přes tlačítko **Start**.



Tlačítko **Start**

**Zobrazení programů v nabídkách Start a Programy**

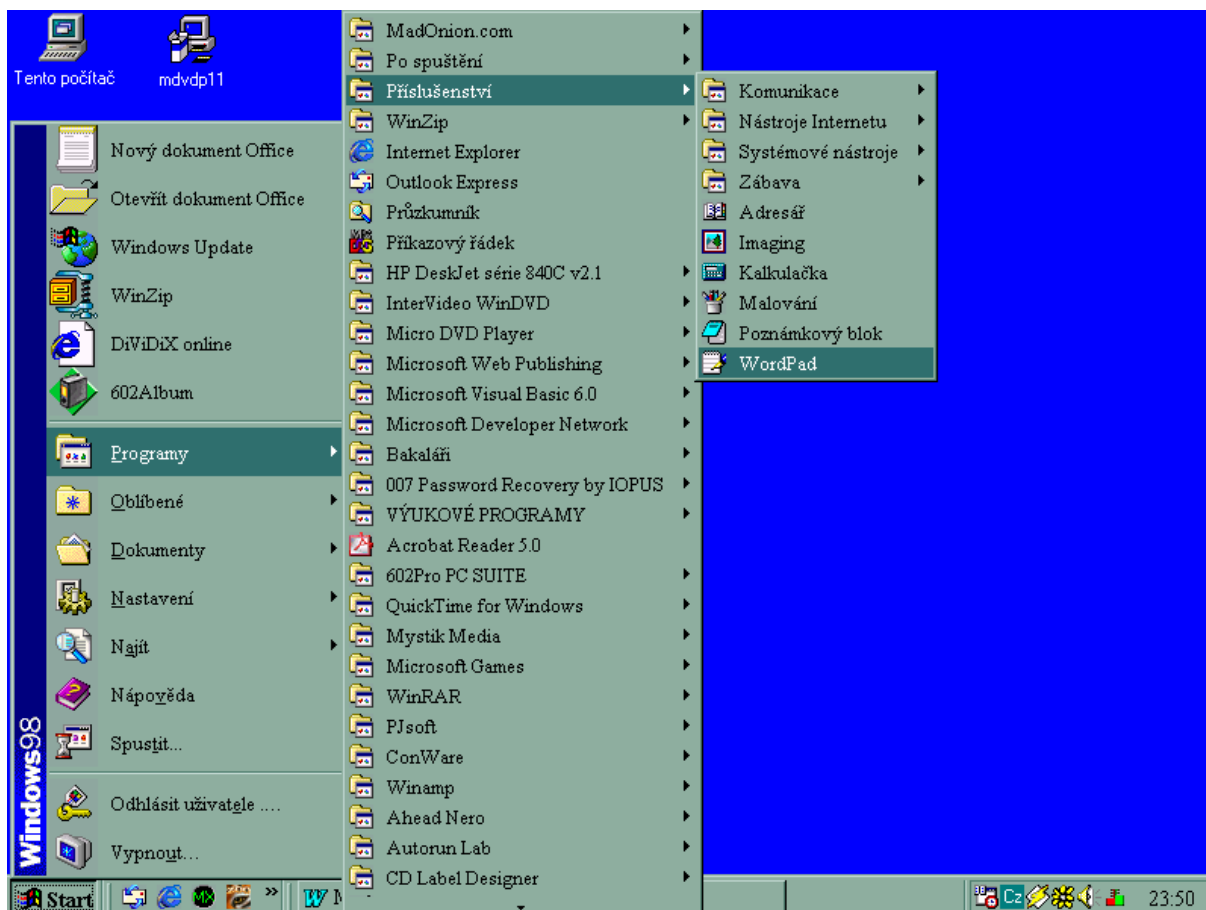
Nabídka **Programy** se zobrazí, klepnete-li na tlačítko **Start** a přejdete na příkaz **Programy**. Složky (zobrazené jako podnabídky) a programy v nabídce **Programy** pocházejí z několika míst:

- Během instalace přidá systém Windows několik programů a složek. Každá složka obsahuje skupinu programů.
- Nové programy, které instalujete, mohou do nabídky **Programy** přidat další složky.
- Obsah nabídky **Programy** můžete upravit.
- 
- Do nabídky **Start** můžete přidat položku přetažením pomocí myši. Zvolte položku, která se má objevit v nabídce **Start**, a přetáhněte ji na tlačítko **Start**. Položka se objeví v nabídce **Start**.

### Tlačítko Start

Jedním klepnutím na **levé tlačítko myši** se objeví nabídka s možností aktivace všech dostupných programů ve Win 98.

V nabídkovém okně najdeme kurzorem **Programy**, dále přejedeme kurzorem na nabídku **Příslušenství**, a dále na ikonu **WordPad**.



Jedním kliknutím pravým tlačítkem myši na této ikoně se objeví dialogové okno s nabídkou – **Odeslat** . Dále přejdeme kurzorem na nabídku - **Plocha** ( **Vytvořit zástupce** )

Tuto nabídku potvrdíme jedním kliknutím levého tlačítka myši

Posunutím kurzoru na plochu a kliknutím potvrdíme příkaz.

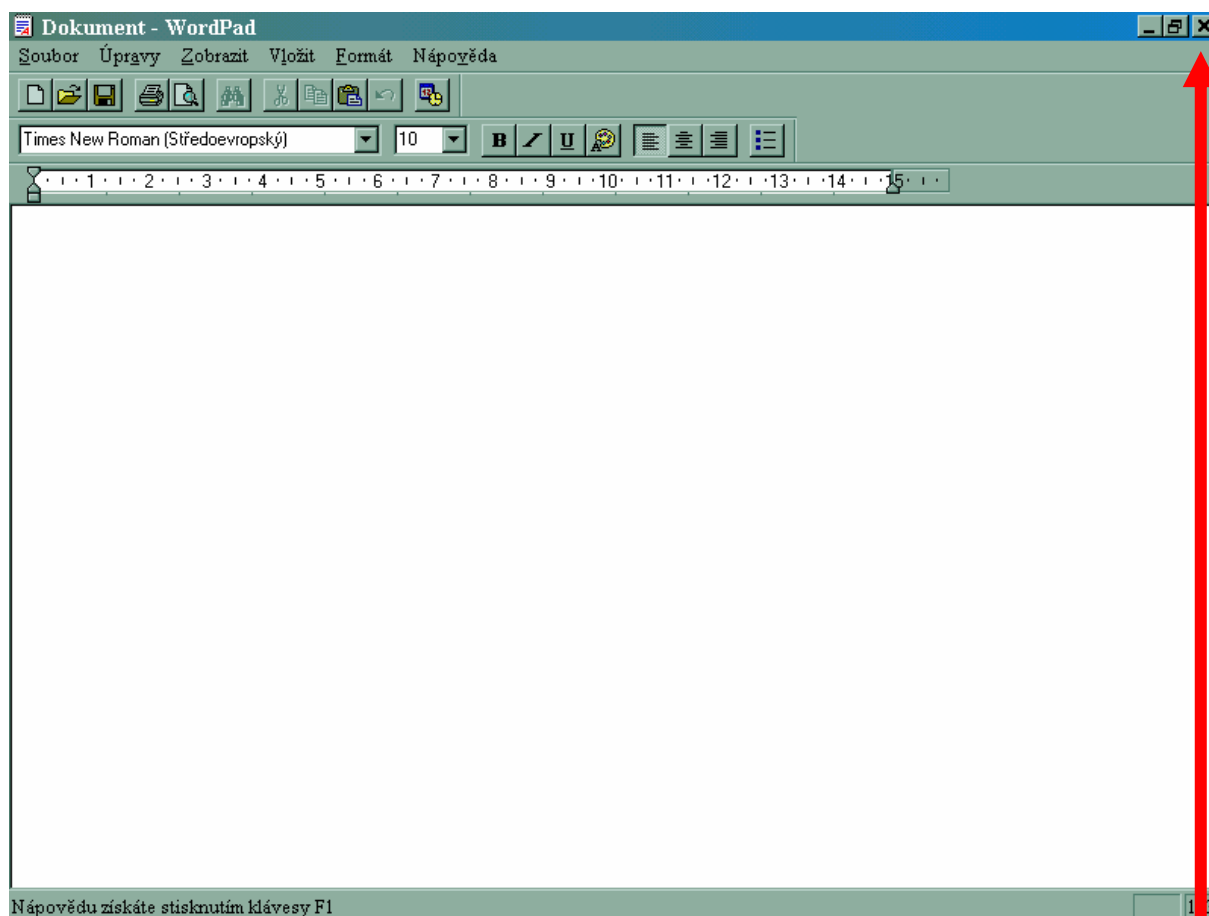
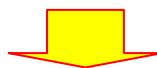
Na ploše se objeví Tato programová ikona



WordPad (2).Ink

Dvojmým rychlým kliknutím levého tlačítka myši otevřeme okno WordPad. ( pokud jsme správně pracovali )

Na obrazovce se musí objevit takovéto okno



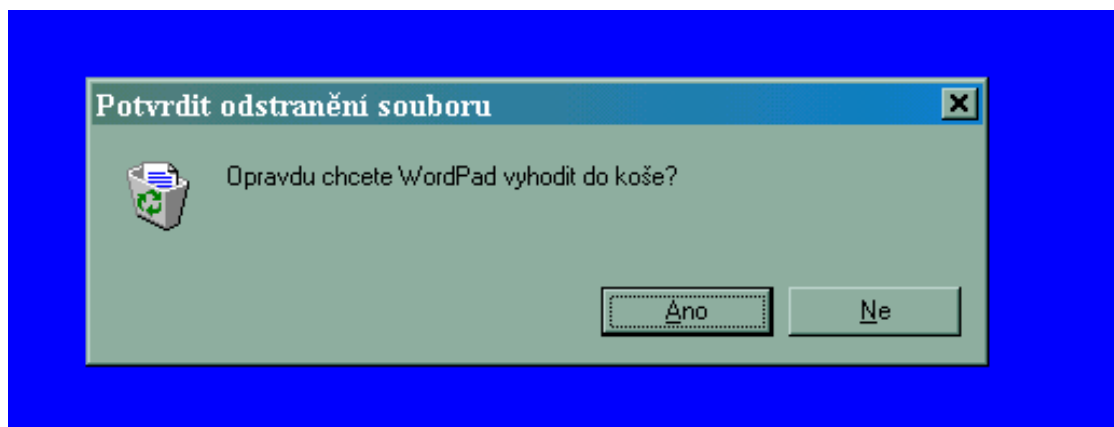
Nyní toto okno **zavřeme** kliknutím L. tlačítka na **X** v pravém horním rohu obrazovky.

Nyní zástupce **WordPad** na ploše odstraníme do Koše

### 1/ způsob –

Najedeme kurzorem na ikonu WordPad , stisneme a držíme levé tlačítko a potom táhneme myši ikonu Wordpad až na ikonu Koš. Potom pustíme tlačítko myši.

Potom se na ploše ukáže okno s otázkou



Kliknutím na **ANO** se přesune soubor WordPad do **Koše**

## 2/ způsob

Najedeme kurzorem na ikonu WordPad a klikneme jednou na levé tlačítko. Potom ještě jednou klikneme pravým tlačítkem na tutéž ikonu. Objeví se okno s nabídkou v níž najedeme kurzorem na příkaz – Odstranit . Tento příkaz potvrdíme opět jedním kliknutím levého tlačítka.

**Další postup je již stejný, jako u 1. možnosti.**

## Nyní si několikrát vyzkoušej vytvoření zástupce WordPad a jeho odstranění do koše

Dalším krokem bude otevření programu **WordPad** z plochy obrazovky.  
/To již umíme./

Nyní napiš na pět řádků jakýkoli text, který si vymyslíš. Bude mít nejméně šest vět.

Na tomto textu si vyzkoušíme dvě klávesy naší klávesnice.

Klávesa **Delete** slouží k vymazání písmena, slova, nebo označené části textu.

Vymaže písmeno před kurzorem, nebo označenou část slova, slovo, případně označený blok slov.

Písmeno vymaže bez potřebného označování.

V textu najed' kurzorem vždy za první písmeno slova a zmáčkni **Delete**. /písmeno zmizí /. Potom jej zase doplň tím, že zmáčkneš chybějící písmeno na klávesnici. Přejdi kurzorem na další slovo a postup opakuj.

Pokud najedeš kurzorem na první písmeno slova, držíš levé tlačítko a táhneš do prava nebo do leva, označíš část, kterou můžeš také vymazat klávesou **Delete**. Vyzkoušej vždy na jednom slovu v každé větě. Slovo zase dopiš zpátky .

Stejně označ jednu větu a vymaž klávesou **Delete**. I tu potom dopiš zpět do textu.

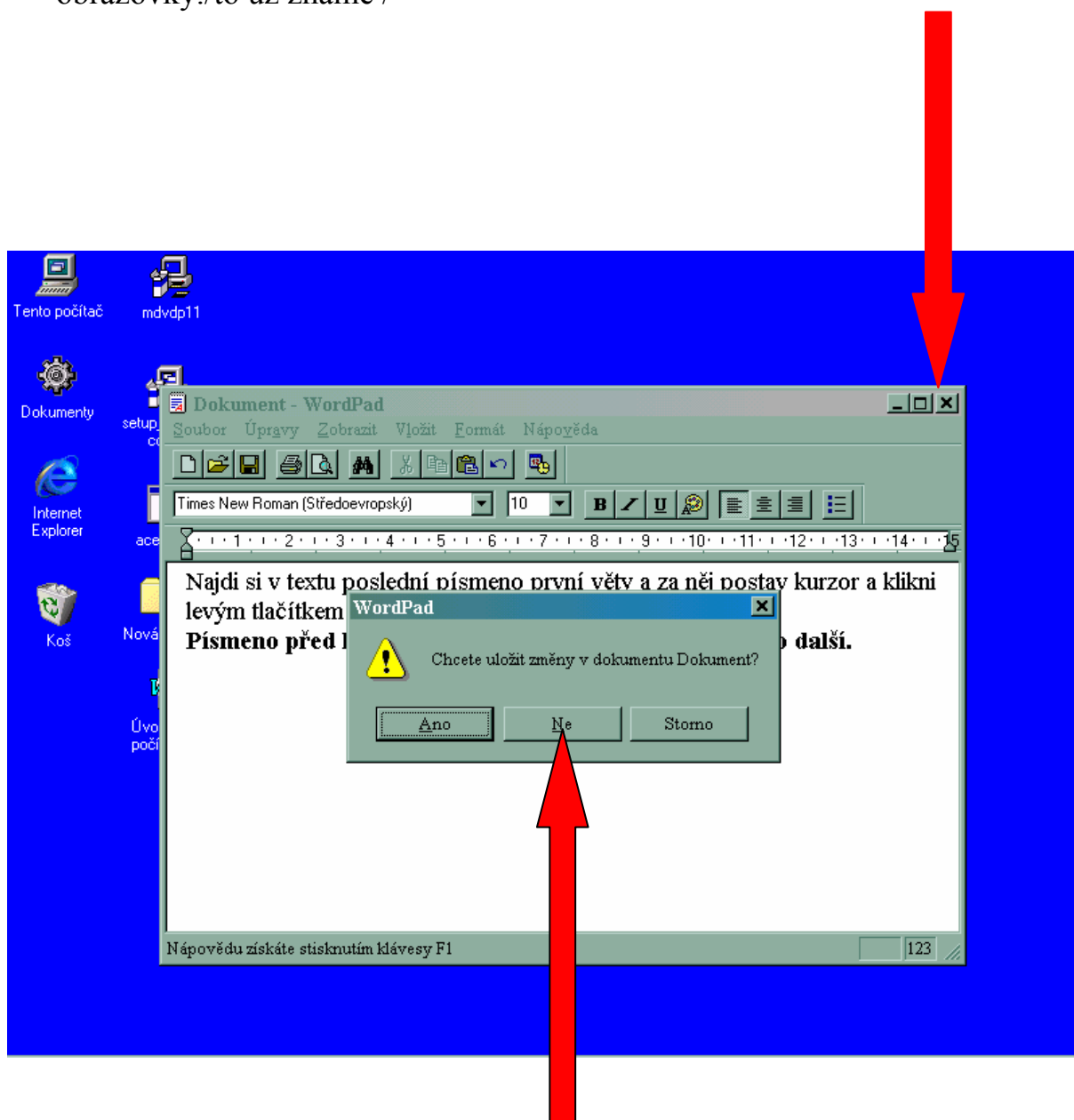
Klávesa **Backspace** vymazává vždy jedno písmeno nebo mezeru

Najdi si v textu poslední písmeno první věty a za něj postav kurzor a klikni levým tlačítkem myši. Potom zmáčkni **Backspace**. **Písmeno před kurzorem zmizelo. Zmáčkni opět, zmizelo další.**

Dopíš je zpátky a totéž vyzkoušej na každém posledním slovu ve všech větách.



Nyní toto okno zavřeme kliknutím L. tlačítka na **X** v pravém horním rohu obrazovky./to už známe /



Protože jsme ale měli napsaný text, program se zeptá .

Myší klikneme na tlačítko **Ne** , a **program se ukončí.**

**Potom ještě přesuneme program WordPad do Koše. / I to už umíme /**

A co všechno WordPad obsahuje ?

