

Úkoly na tento týden :

1. Do sešitu si učivo opiš nebo vytiskni a nalep.
2. Vyplň pracovní list.

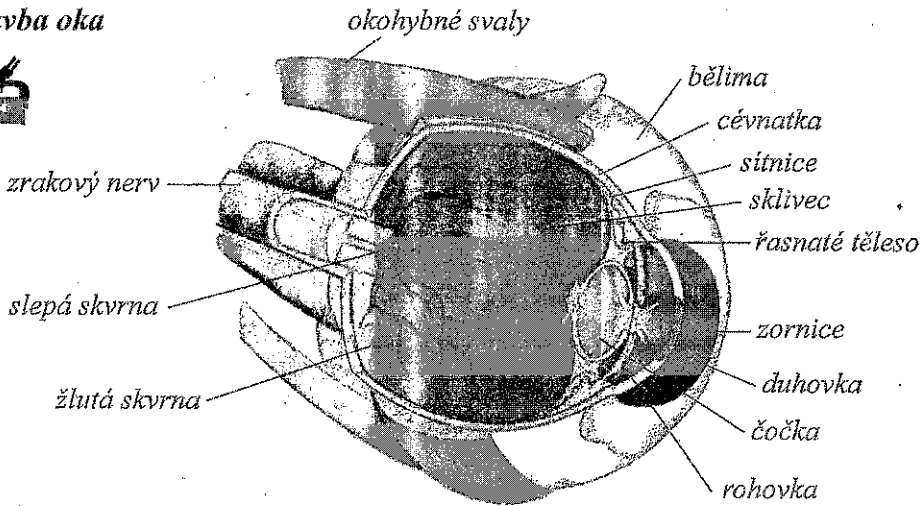
Zrak

- nejdůležitější smysl
- zrakem získáváme asi 80% informací
- orgánem zraku je oko
- je to párový orgán uložený v očnici (= oční dutina v obličejové části lebky)
- chrání ho nadočnicové oblouky, obočí, víčko, řasy, slzné žlázy (jsou v koutku oka, zvlhčují oko, vyplavují nečistoty)
- stavba oka :
 - oční koule je kryta tuhou bělimou, ta přechází v průhlednou rohovku
 - pod bělimou je cévnatka (cévy vyživující oko), ta přechází v barevnou duhovku, v ní je otvor panenka = zornice
 - čočka (láme paprsky)
 - pod cévnatkou je sítnice se světločivnými buňkami = tyčinky (černobílé vidění) a čípky (barevné vidění)
 - vnitřek koule tvoří rosolovitý průhledný sklivec
 - zrakový nerv
 - okohybné svaly

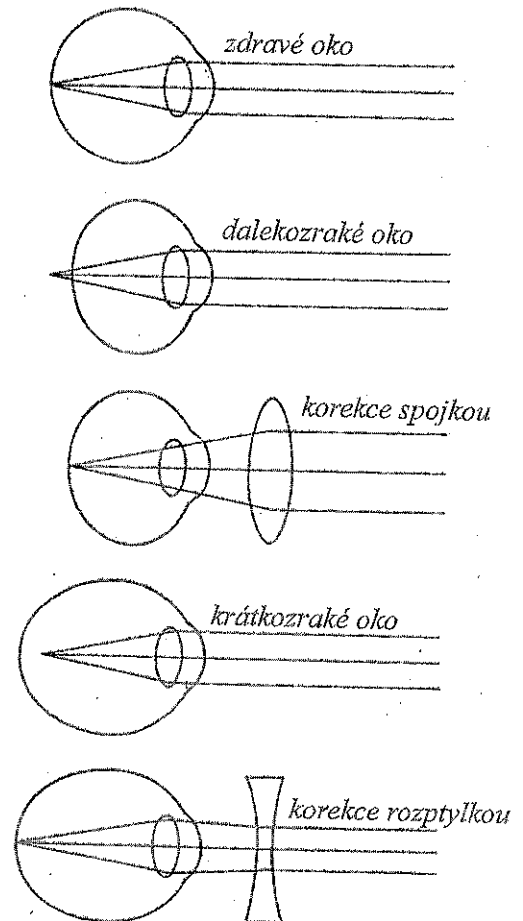
Onemocnění zraku

- krátkozrakost, dalekozrakost
- šilhavost
- barvoslepost
- zánět spojivek
- slepota - vrozená nebo získaná nemocí nebo úrazem

Stavba oka



- bělima (blána, která udržuje tvar oka, chrání vnitřní části)*
- cévnatka (bohatě prokrvená, vyživuje oko)*
- sítnice (tenká vnitřní blána oka, obsahuje světločivné buňky)*
- sklivec (průhledná rosolovitá hmota uvnitř oka)*
- řasnaté těleso (připojeno na cévnatku, je na něm zavěšena čočka)*
- rohovka (průhledná blána)*
- duhovka (obsahuje barviva)*
- zornice (kruhový otvor v duhovce)*
- čočka (průhledná, pružná, schopná měnit tvar;
 čočka je vypuklá na obě strany, tj. spojka)*
- slepá skvrna (místo, kde nejsou světločivné buňky;
 místo, kde se spojují vlákna zrakového nervu)*
- žlutá skvrna (místo nejostřejšího vidění)*
- zrakový nerv (vede zrakové vjemy do mozku, do týlního laloku)*
- oko-hybné svaly (umožňují pohyb oka)*



SMYSLOVÁ ÚSTROJÍ - ÚSTROJÍ ZRAKU

1. Doplň věty.

Ústrojím zraku je Vnější vrstva oční koule se nazývá
která vpředu přechází v průhlednou Střední vrstva oční koule
se nazývá a v přední části oka přechází
Vnitřní blána oka se nazývá

2. Jak se nazývá část oka, která způsobuje jeho zabarvení? (Zakroužkuj správnou odpověď.)

- a) zornice b) čočka c) duhovka d) sklivec

3. Sítnice obsahuje světločivné buňky - tyčinky a čípky. Které z těchto buněk způsobují barevné vidění? (Zakroužkuj správnou odpověď.)

- a) tyčinky b) čípky

4. Doplň chybějící údaje.

Uvnitř oka je rosolovitá hmota, která se nazývá V duhovce je otvor,
který se nazývá - řídí množství světla dopadajícího do oka.
Za zornicí je, která způsobuje ostré vidění na dálku a na blízko.

5. Oční vady upravujeme brýlemi nebo kontaktními čočkami. Jak se tyto vady nazývají?

- a) špatné vidění do dálky se nazývá
b) špatné vidění na krátkou vzdálenost se nazývá

6. Doplň větu.

V koutku oka se nachází, která zabraňuje vysychání rohovky
a odstraňuje nečistoty z oka.

7. Napiš vlastními slovy, co může škodit zrakovému ústrojí.

.....
.....