

❶ Doplň správné *i/y* do přísudku:

pastevci pásli <input type="text"/>	provazy svazoval <input type="text"/>	kola se točil <input type="text"/>
sídliště se stavělo <input type="text"/>	koberce se čistil <input type="text"/>	sekery se ztupil <input type="text"/>
krve vytékal <input type="text"/>	drobky se smetl <input type="text"/>	domovníci svolal <input type="text"/>
obhájci obhajoval <input type="text"/>	rýče ryl <input type="text"/>	baletky tančil <input type="text"/>
těla chátral <input type="text"/>	okna se otevřel <input type="text"/>	příhody se udál <input type="text"/>

❷ Zopakuj si vyjmenovaná slova po *M*. Vypiš je na řádky ve správném pořadí:

---



---



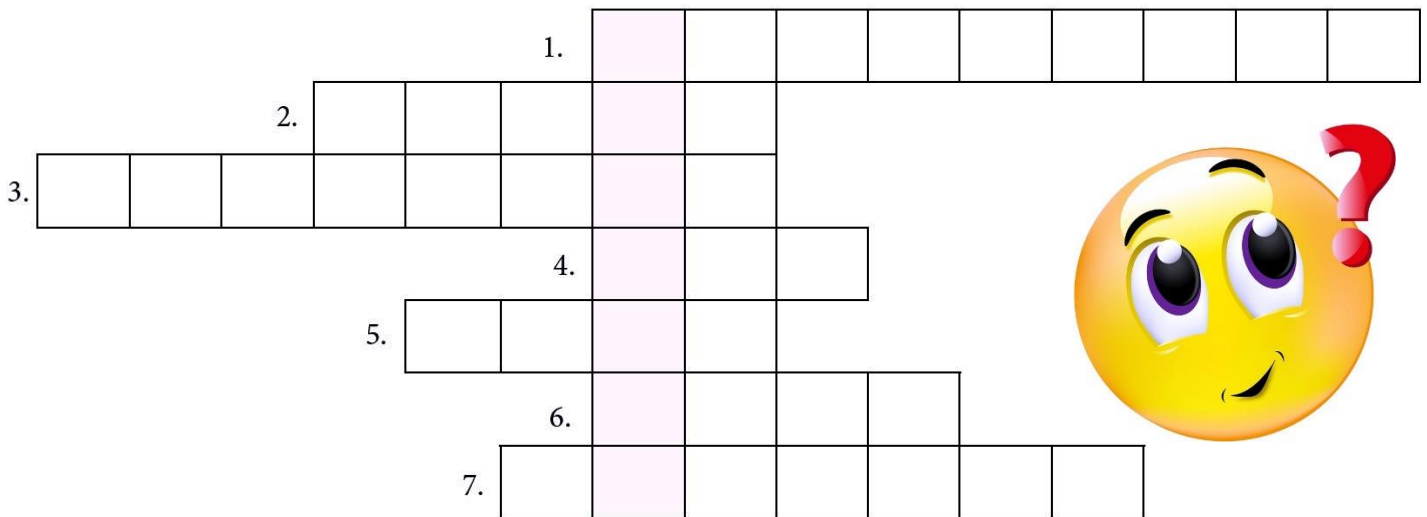
---

❸ Doplň správně *i-í / y-ý*:



usm  řit se    prům  sl  m  lost    žabom  ší spor  
m  dlínky    půjč m  tužku    m  jí nás auto    ochom  tat se  
hlem  ždí tempo    m  sto    zm  zík    m  všichni  
m  ska na stole    nám  tka    m  jí si uši    kom  ník  
zam  tnout    sm  čec    dom  šlivý    sm  šený  
m  hl se    m  t si ruce    m  val se dobře    vym  šlet  
vysm  čit byt    vým  k    vym  tit les    m  nerálka  
m  slivec    m  t strach    m  nulost    přem  tat  
on je m  lý    on se m  lí    vym  tat d'ábla    hm  zožravci  
m  val je medvěd    vesm  r    nezam  kat    ochm  řený

 Doplň slova do křížovky a vyřeš tajenku.



1. Uvažovat nad něčím

2. Jemné chloupky nebo jemné peří


3. Hajný v lese

4. Drobný hlodavec

5. Moucha, komár, mravenec...

6. Skluz auta po ledu

7. Šnek

 Doplň do slov i/í anebo y/ý.

• m\_\_\_\_ší díra

• je m\_\_\_\_ zima

• velký om\_\_\_\_l

• správná m\_\_\_\_šlenka

• um\_\_\_\_té ruce

• stíny se m\_\_\_\_hotaly

• kamarád M\_\_\_\_chal


• nesm\_\_\_\_slný plán

• krtek je hm\_\_\_\_zožravec

• vysoký kom\_\_\_\_n

• tichá m\_\_\_\_tina v lese

• houslový sm\_\_\_\_čec

 Doplň vybraná slova do vět ve správném tvaru.

**nachomýtnout se, myslet, zmýlit se, myš, umývat**

• Zaslechli jsme v komoře pištět \_\_\_\_\_.

• Všechny děti měly \_\_\_\_\_ ruce a čekaly na oběd.

• V diktátu jsem se dvakrát \_\_\_\_\_. Udělala jsem dvě chyby.

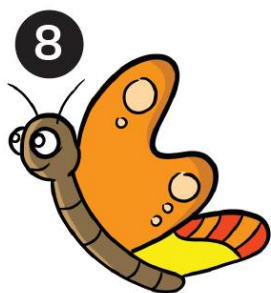
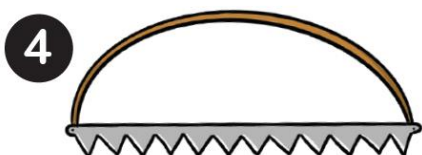
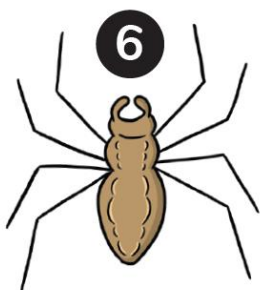
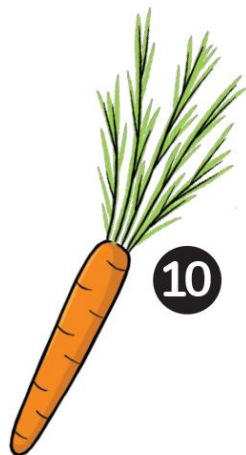
• Šel kolem a \_\_\_\_\_ k jejich hádce.

• Co si \_\_\_\_\_ o mém nápadu s novou budkou pro ptáky?



**Na konci zadání najdeš odkaz na kvíz!**

# Křížovka na dlouhou chvíli



1	●	●	●	●	●	
2	●	●	●	●	●	●
3	●	●	●	●		
4	●	●	●	●		
5	●	●	●	●		
6	●	●	●	●	●	
7	●	●	●	●	●	●
8	●	●	●	●	●	
9	●	●	●	●		
10	●	●	●	●	●	



Co ti vyšlo v tajence?  
Napiš na řádek.

.....



**UŽIJ SI VESELÉ VELIKONOČNÍ PRÁZDNINY!**

## PRO ŽÁKY S IVP:

**Úkol 1:** Ve vyznačených slovech správně poskládej písmena a pak přečti celé věty.

### Malá Eva

Eva je ještě **álam**. Má ráda svou **umám** a **utát**.

Eva má nový **keráčok**. Babička jí koupila i **uknenap**.

**aknenaP** se jmenuje **alE**. Má **érdom** **ytaš**.

Ve vlasech má **uonkěp** **ilšam**. Eva z ní má **uoklev** **tsodar**.



**Úkol 2:** Odpověz na otázky. Slova piš do obláčků.

Jaká je Eva?



Jak se panenka jmenuje?



Koho má ráda?



Co má panenka modré?



Co nového má Eva?



Kde má panenka mašli?



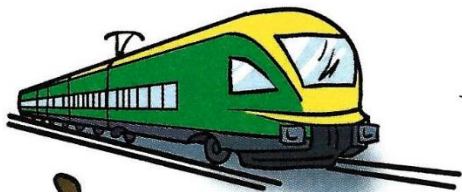
Kdo jí koupil panenku?



Co má Eva z panenky?



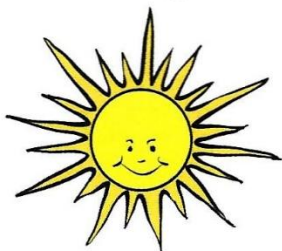
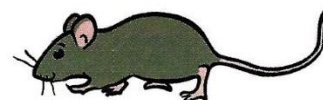
Je to pravda? Není to pravda? Škrtni nepravdivá tvrzení:



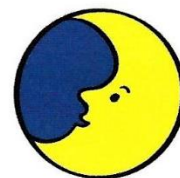
Vlak jede rychleji než kolo.



Kočka je menší než myš.



Slunce svítí víc než měsíc.



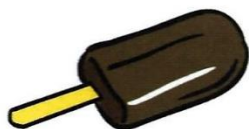
Psí bouda je vyšší než dům.



Ve dne spíme a v noci  
chodíme do školy.



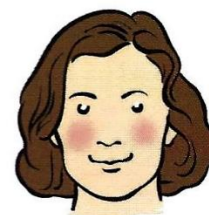
Vrtulník pluje po vodě a loď létá.



Zmrzlina studí a kamna pálí.



Babička je starší než maminka.



**UŽIJ SI VESELÉ VELIKONOČNÍ PRÁZDNINY!**

## **KVÍZ:**

1. Odpověz
2. Nezapomeň napsat své jméno a kliknout na „Odeslat“

[https://forms.office.com/Pages/ResponsePage.aspx?id=h37B4yxf00Gje5uAWBxdLkX5oE9NplFKoo-iA1aGq\\_JUMDg4WjY0MDI4UUFTNDNQRjJaTkIVNk41MC4u](https://forms.office.com/Pages/ResponsePage.aspx?id=h37B4yxf00Gje5uAWBxdLkX5oE9NplFKoo-iA1aGq_JUMDg4WjY0MDI4UUFTNDNQRjJaTkIVNk41MC4u)