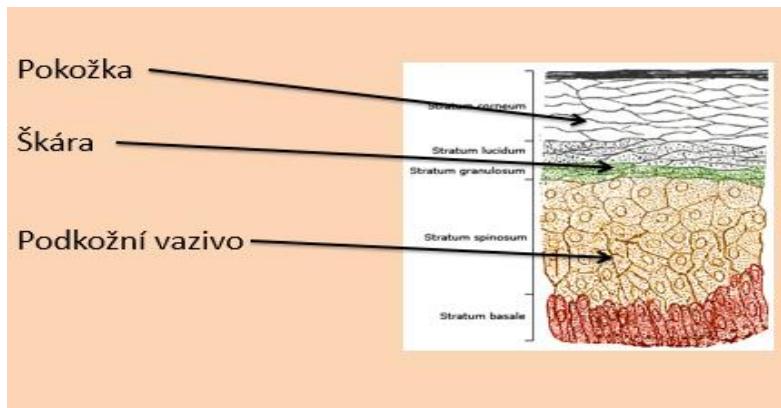


Kožní soustava

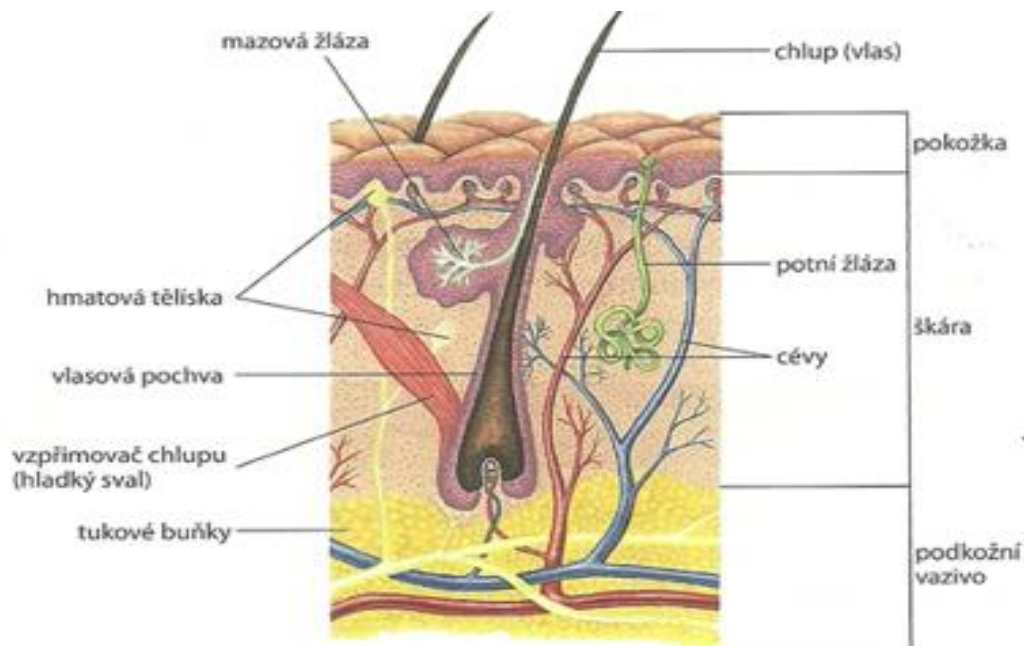
Je tvořena kůží, která pokrývá a chrání povrch těla

Vrstvy kůže jsou



- Pokožka je vrchní část kůže.
Její povrch se neustále obměňuje, kompletní obnova trvá přibližně 3 týdny, aniž bychom to nějak výrazně vnímali.
- Škára je druhá vrstva kůže.
Nachází se zde výživa kůže.
Ve škáře jsou uloženy vlasové cibulky, vyrůstají z ní nehty, zuby, řasy a chlupy.
- Podkožní vrstva je kožní vrstva pod škárou.
Slouží jako zásobárna energie.
Funkcí podkožního vaziva je izolovat a chránit svaly a nervy.
Podkožní tuková vrstva určuje tvar a hmotnost celého těla. U žen bývá tato vrstva silnější.

Na obrázku si prohlédni, co všechno je pod kůží uloženo



Význam (funkce)kůže:

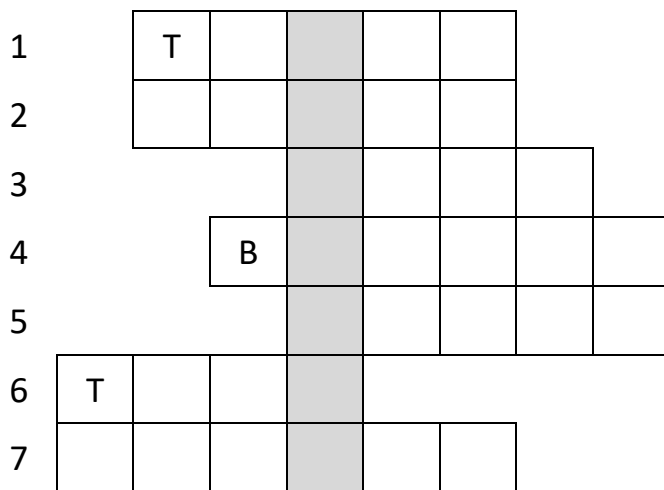
- Chrání (ochrana)tělo před pronikáním škodlivých látek a UV záření.
- Obsahuje potní žlázy, které vylučují pot (ten z těla odvádí škodlivé látky a svým odpařováním ochlazuje tělo, tím napomáhá udržení stálé tělesné teploty)
- Vyrůstají z ní vlasy, chlupy, nehty, obočí, řasy.
- Chrání tělo proti nárazům.
- Jsou v ní uloženy smyslové buňky, díky nimž vnímáme bolest, tlak, teplo a chlad.
- Společně s kostrou a svaly umožňuje tělu pohyb – je pružná.



O kůži je třeba pečovat:

- Pravidelně se myjeme
- Oblékáme si zejména oděvy z prodyšných a přírodních materiálů
- Při delším pobytu na slunci používáme ochranné krémy s UV filtry
- Chráníme kůži před úrazy

Vylušti tajenku, nápověda v textu – podtržena



1. Podnět, který vnímáme pomocí kůže.
2. Vyrůstá z kůže (nad okem)
3. Chráníme jí kůži
4. Podnět, který vnímáme pomocí kůže.
5. Vylučují pot
6. Podnět, který vnímáme pomocí kůže.
7. Jedna z funkcí kůže

Napiš, jaké znáš kožní útvary (co vyrůstá z kůže)

- 1
- 2
- 3
- 4
- 5