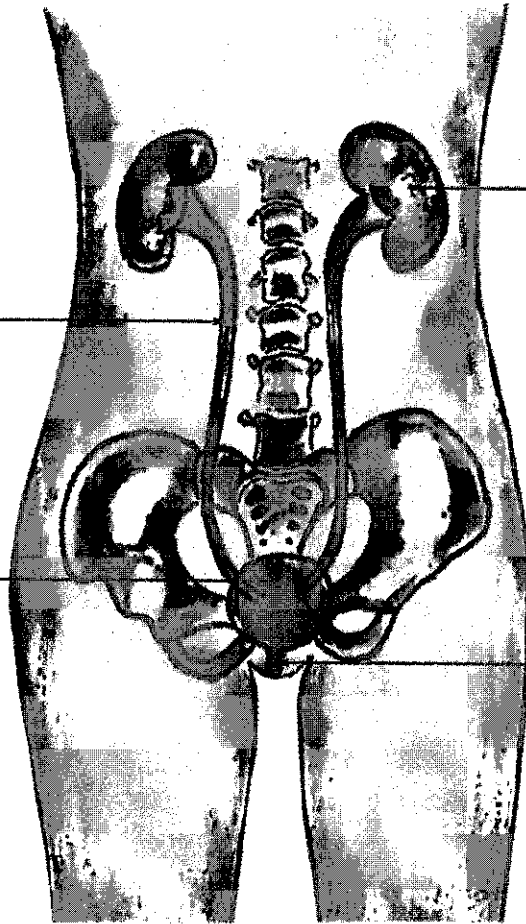


Úkoly na tento týden :

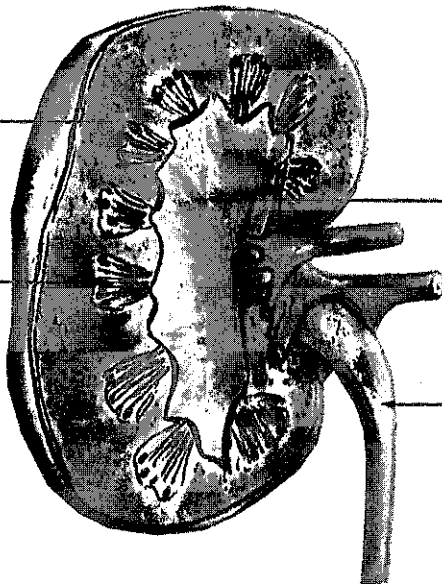
1. Zopakuj si učivo – močové ústrojí, péče o močové ústrojí.
2. Vyplň pracovní list.

SOUSTAVA VYLUČOVACÍ

Doplň označené části soustavy vylučovací a části průřezu ledviny.



Průřez ledviny:



SOUSTAVA VYLUČOVACÍ

1. Doplň chybějící údaje.

Hlavními orgány vylučovací soustavy jsou, které vylučují z těla Moč se hromadí v a odtéká z těla

2. Vyber a spoj čarami, co k sobě patří.

ledviny	udržuje stálou tělní teplotu
kůže	vylučuje pot
plíce	vylučují oxid uhličitý
trávicí ústrojí	filtrují krev
	tvoří se v nich moč
	informuje nás o prostředí
	vylučují z těla vodu, soli a odpadové látky
	vylučuje nestrávené látky

3. Kolik tekutin vyloučí člověk za den? (Zakroužkuj správnou odpověď.)

- a) 3 litry b) 5 litrů c) 1,5 litru d) 3,5 litru

4. Moč se tvoří: (zakroužkuj správnou odpověď)

- a) v močovém měchýři
b) v močovodech
c) v ledvinových klubičkách

5. Napiš, co ledvinám škodí.

.....
.....