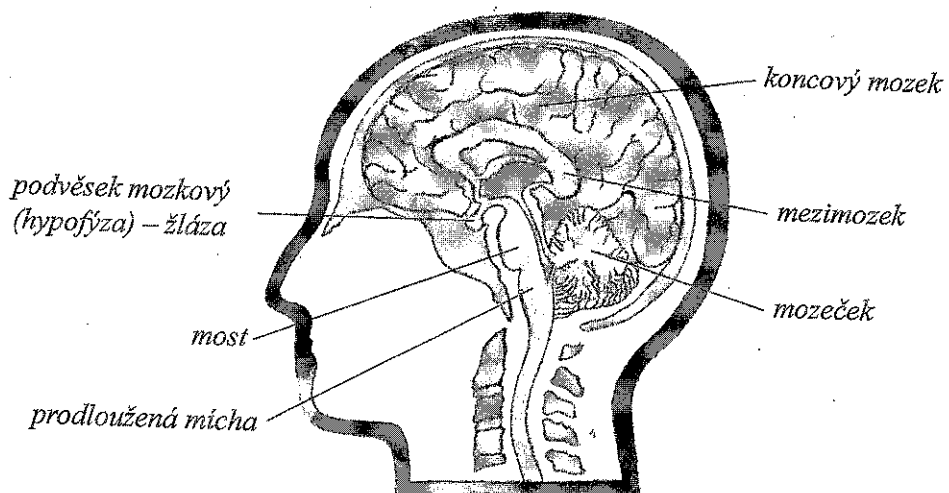


Úkoly na tento týden :

1. Učivo si opiš do sešitu nebo vytiskni a nalep.
2. Vyplň pracovní list.

2. **Mozek** - je uložen v lebeční dutině, obalen 3 blánami, mezi obaly je tekutina - mozkomíšní mok, v mozku jsou 4 dutiny = mozkové komory, které vyplňuje také mozkomíšní mok, je to nejdokonalejší a nejsložitější orgán v těle, má několik částí



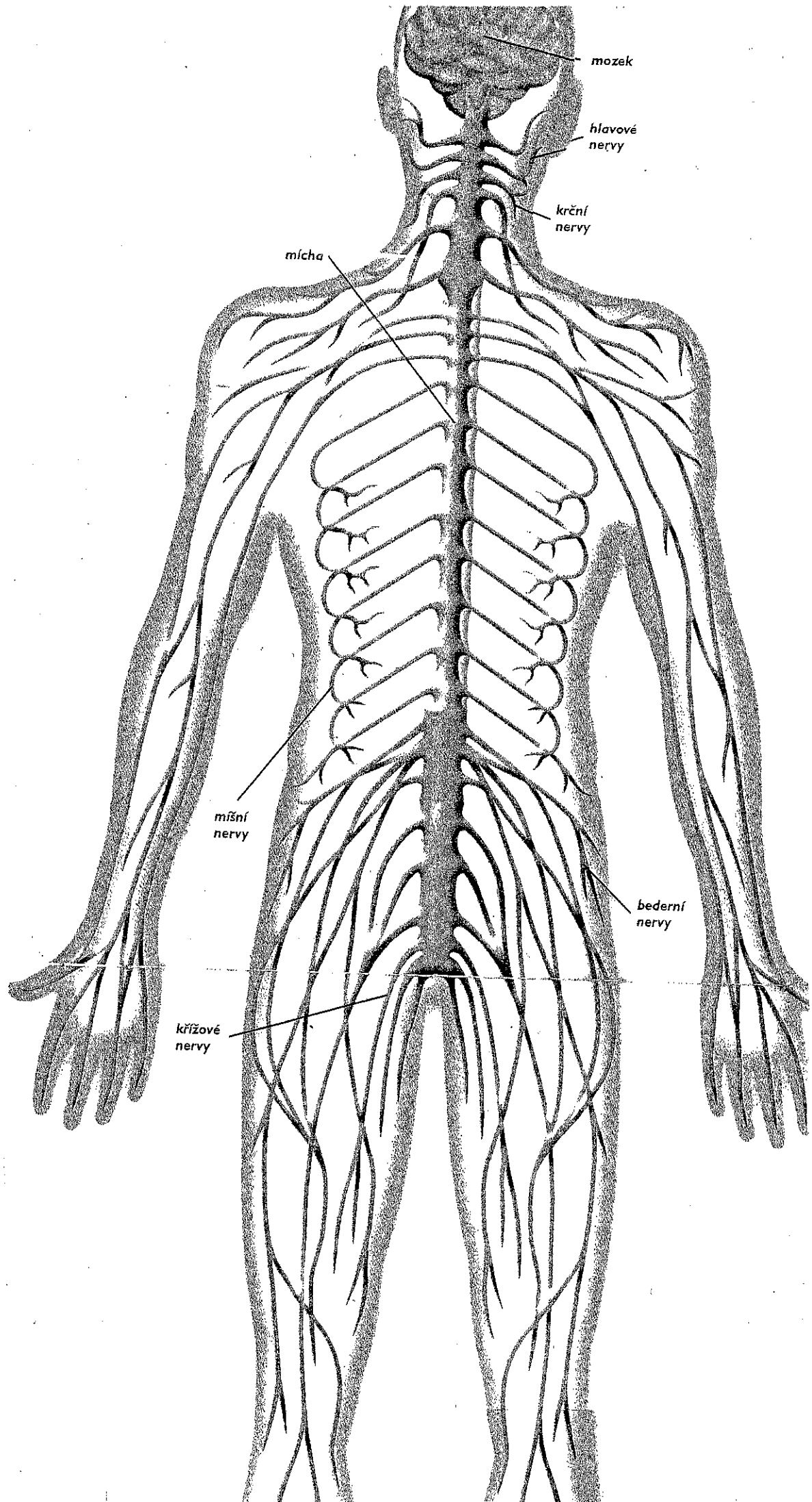
3. **Nervy** - obvodové nervy vystupují z mozku a míchy (spojují nervovou soustavu se všemi orgány v těle), mozkomíšní nervy (vystupují z mozku a míchy, z mozku to je 12 párů mozkových nervů, např. čichový, zrakový, lícní, z míchy vystupuje 31 párů nervů, vedou ke svalům), útrobní nervy (vystupují z mozku a míchy, spojují vnitřní orgány s nervovou soustavou)

Onemocnění nervové soustavy

- klíšťový zánět mozku - viry této nemoci přenášejí klíšťata
- zánět mozku - způsobují bakterie
- borrelióza - přenášejí klíšťata a bodavý hmyz
- poranění míchy - způsobují úrazy
- otřes mozku

Duševní hygiena

- život se skládá z práce a odpočinku (to je to, co nás baví a spánek)
- škodí : alkohol, kouření, drogy, návykové léky
- prospívá : práce, sport, lehká strava, spánek, pravidelný režim dne
- důležitá je duševní rovnováha a umět se ovládat



mozek

hlavové
nervy

krční
nervy

mícha

míšňní
nervy

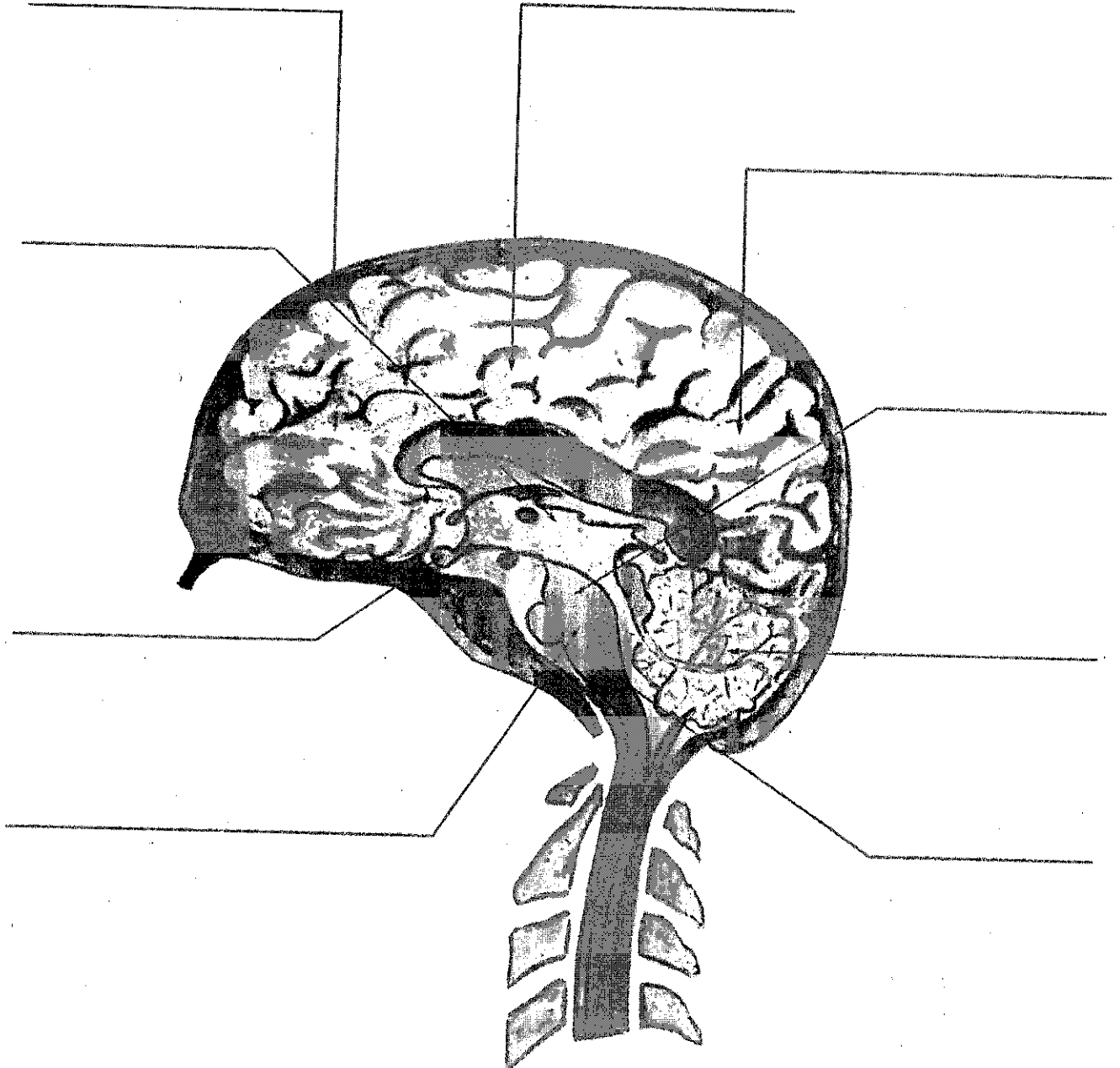
bederní
nervy

křížové
nervy

SOUSTAVA NERVOVA

Stavba mozku:

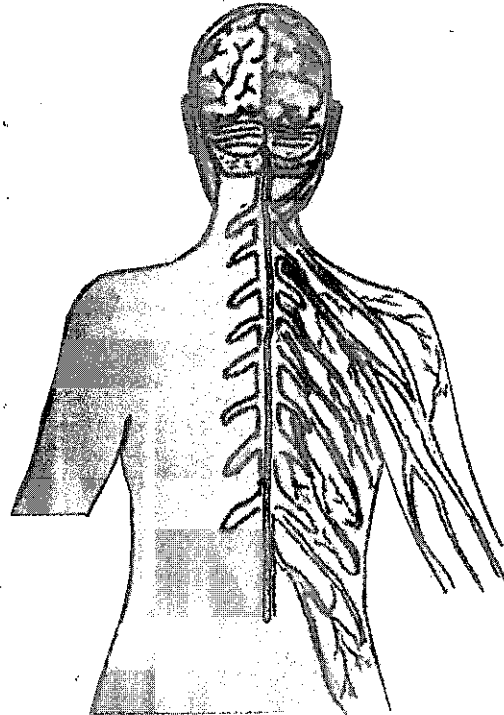
Doplň označené části mozku.



DOLŇOVAČKA S TAJENKOU
SOUSTAVA NERVOVÁ

*Nejdůležitější část nervové soustavy.
(Odpověď najdeš v tajence.)*

- 1) Část nervové soustavy, která leží v páteřním kanálu.
- 2) Část mozku řídící rovnováhu těla.
- 3) Mozková část, která převádí vzruchy do koncového mozku.
- 4) Část kostry, kterou prochází mícha.
- 5) Kostra hlavy chránící mozek.



Označ na obrázku část nervové soustavy, která se shoduje s tajenkou.

