

### Úkoly na tento týden :

1. Opiš si učivo do sešitu nebo vytiskni a nalep.
2. Vyplň pracovní list.

### Hormonální soustava

-řídí životní pochody v těle

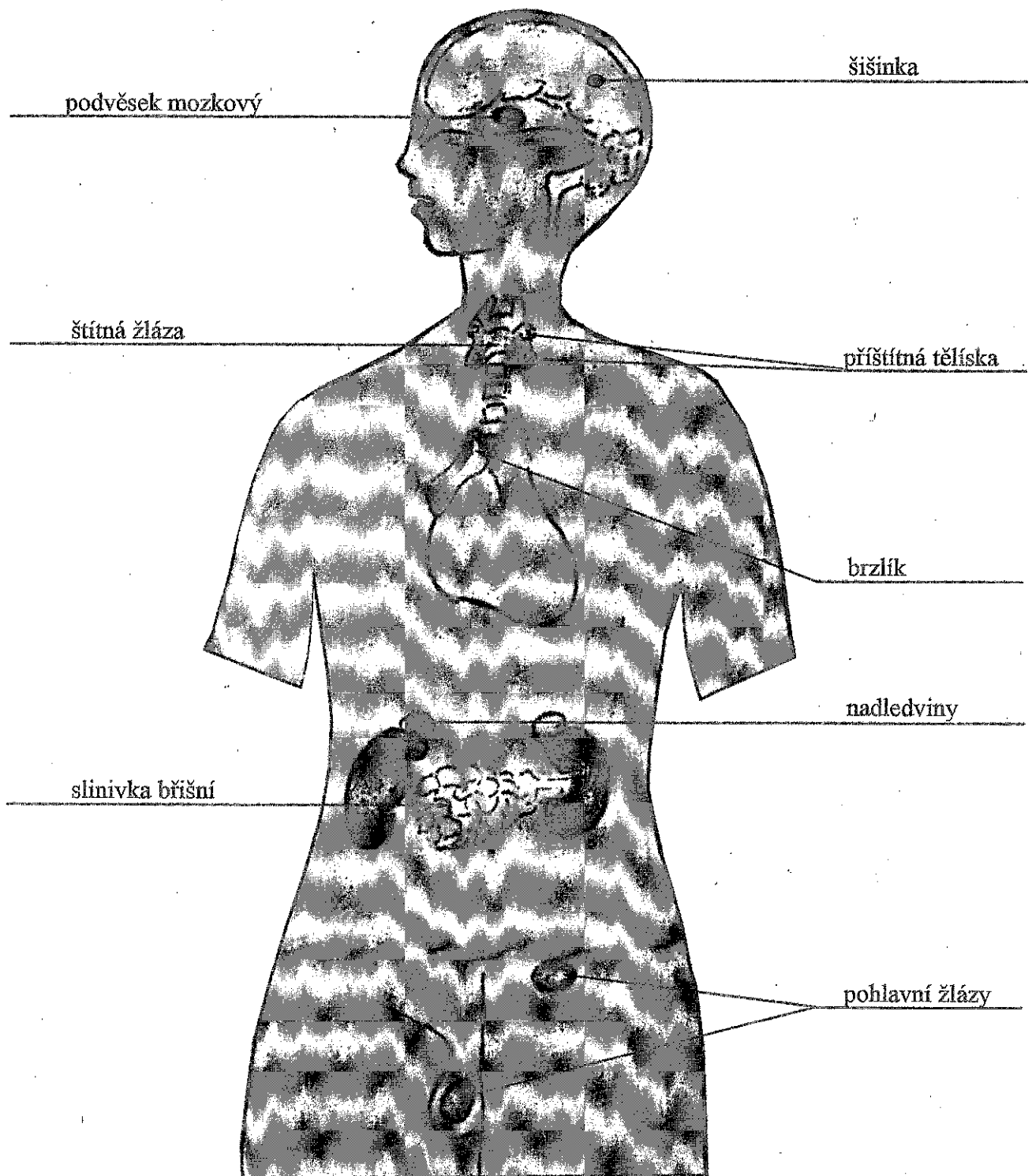
-ve žlázách s vnitřním vyměšováním se tvoří hormony

-jsou odváděny přímo do krve

- hormonální žlázy jsou :

- ✓ podvěsek mozkový (řídí činnost ostatních hormonálních žláz a růst organismu)
- ✓ štítná žláza (její hormon obsahuje jód, ovlivňuje přeměnu látek v těle a duševní vývoj)
- ✓ slinivka břišní (její hormon inzulín ovlivňuje přeměnu cukru, nemoc cukrovka)
- ✓ nadledvinky (vylučují hormony, které zvyšují odolnost těla proti nemocem, působí na zvýšení krevního tlaku a povzbuzují činnost srdce)
- ✓ vaječníky (řídí tvorbu pohlavních buněk, tvorbu pohlavních znaků a správný průběh těhotenství)
- ✓ varlata (řídí tvorbu pohlavních buněk, tvorbu pohlavních znaků)

# ŽLÁZY S VNITŘNÍM VYMĚŠOVÁNÍM



## SOUSTAVA ŽLÁZ S VNITŘNÍM VYMĚŠOVÁNÍM – HORMONÁLNÍ SOUSTAVA

1. Které látky se tvoří ve žlázách s vnitřním vyměšováním? Zakroužkuj.

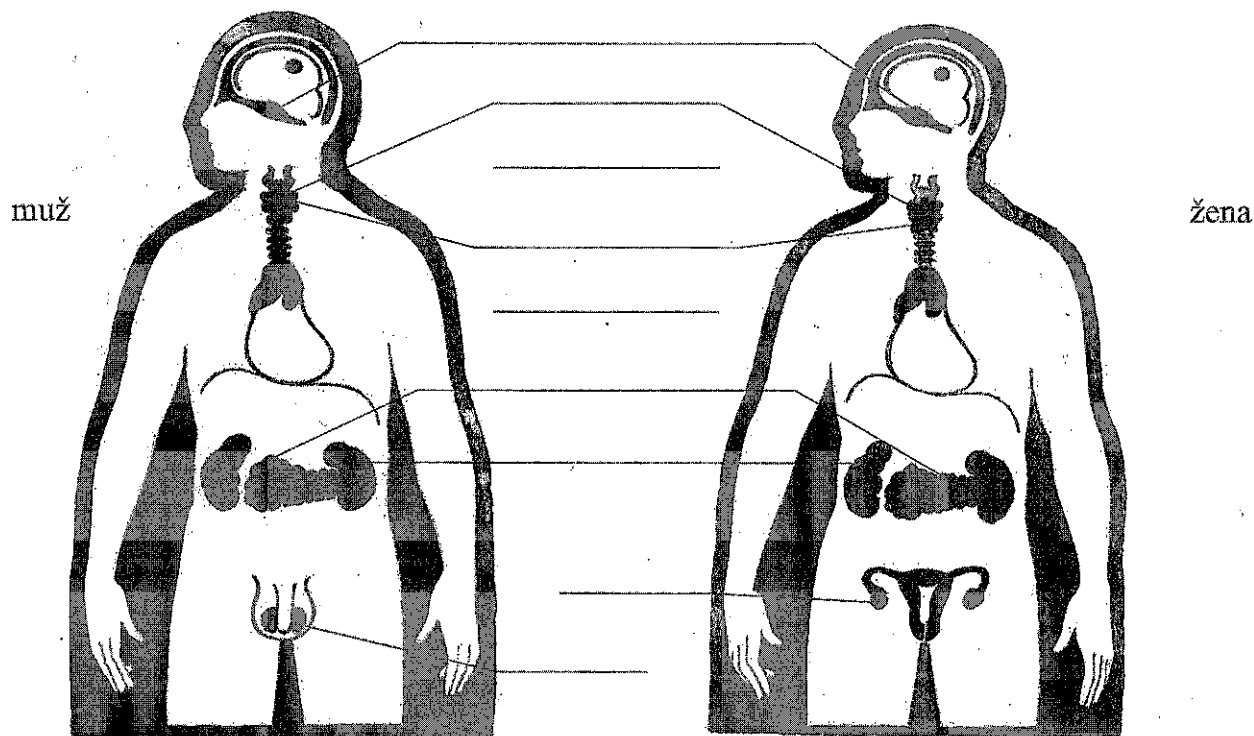
a) trávicí šťávy

b) hormony

c) krev

d) moč

2. Napiš k obrázku názvy hormonálních žláz. Použij nabídku.



(vaječníky, varlata, nadledviny, slinivka břišní, štítná žláza, příštítná tělíska, podvěsek mozkový)