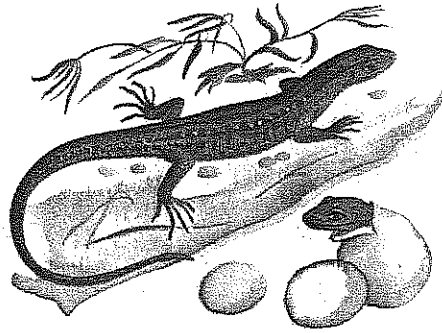


PLAZI

JEŠTĚŘI

JEŠTĚRKA OBECNÁ



1. Ještěrka má dobrý zrak, hmat a čich. Předměty ještěrka ohmatává dlouhým rozeklaným jazykem. Ještěrka se živí hmyzem, plži a žížalami. Potravu polyká celou.

2.

3. Ještěrky se rozmnožují na jaře. K oplození vajíček dochází uvnitř těla samice. Je to oplození vnitřní. Samice klade oplozená vajíčka do země. Vajíčka jsou kryta kožovitým obalem. Z vajíček se líhnou mladé ještěrky které se ihned živí samostatně. Samice o mláďata nepečuje.

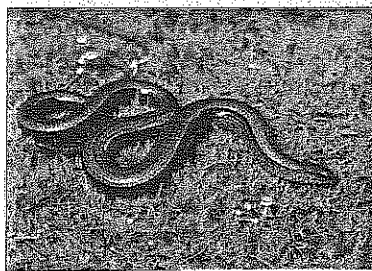
JINÍ JEŠTĚŘI

4.

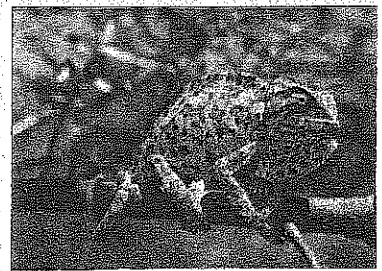
Slepýš křehký má zakrnělé nohy. Proto se může jen plazit. Živí se hlavně slímáky a žížalami. Rodí živá mláďata. Slepýš je u nás chráněný zákonem.

4.

Chameleon obecný je ještěr, který žije okolo Středomořího moře. Leze na keřích a stromech. Chameleon mění zbarvení svého těla podle barvy prostředí. Hmyz loví dlouhým jazykem.



Slepýš křehký



Chameleon obecný

ODPOVĚDI NAPIŠ DO SEŠITU!

1. JAKÉ SMYSLY POUŽÍVA JEŠTĚRKA PŘI LOVU?
2. ČÍM SE ŽIVÍ?
3. JAK SE JEŠTĚRKY ROZMNOŽUJÍ?
4. JAKÉ ZNÁŠ DALŠÍ JEŠTĚRY?
5. ČÍM JE CHAMELEON ZAJÍMAVÝ?