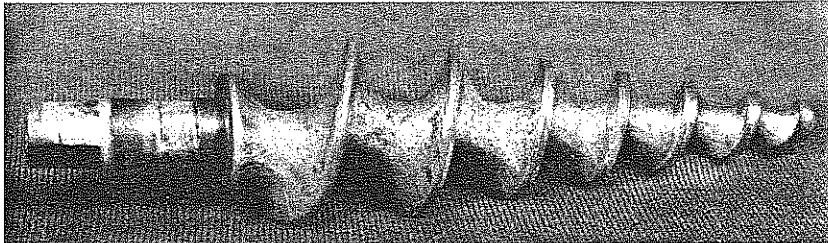


FYZIKA - 7. ROČ. (KOL. - PRU.)

JEDNODUCHÉ STROJE - ŠROUB

Šroub

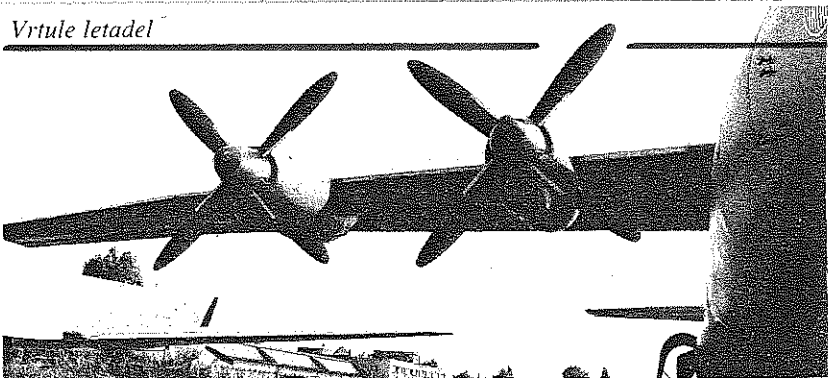
1. Šrouby se používají ke spojování a upevňování různých součástí. Nejčastěji se používají pravotočivé šrouby, které se utahují otáčením ve směru pohybu hodinových ručiček.
2. Šroubový spoj má dvě části: vlastní šroub a matici.
Šroub do dřeva (vrut) si vyřezává matici při šroubování do dřeva sám. Proto šroub do dřeva po vyšroubování znovu lehce zašroubujeme. Šroub s velkými hlubokými závity se nazývá pohybový šroub. Používá se například v mlýnku na maso. Podobu šroubu mají i točité schody v rozhlednách a věžích.
3. Šroub jako součást upínadel se používá v truhlářské



Pohybový šroub

- 3 dlně (tužidlo) i v domácnostech (upínání strojku na maso k desce štolu).
Pomocí šroubu lze vyvinout velkou sílu (např. lis).
4. Zvláštním druhem šroubu je lodní šroub a vrtule letadel.

Vrtule letadel



ODPOVĚDI NA

OTÁZKY

NAPIŠ DO SEŠITU

FYZIKY!

↑ POHYBOVÝ ŠROUB

VRTULE

↑ LETADEL

1. K ČEMU SE ŠROUBY POUŽÍVAJÍ?

2. Z ČEHO SE SKLÁDÁ ŠROUBOVÝ SPOJ?

3. KDE SE ŠROUBY POUŽÍVAJÍ?

4. CO JE TO LODNÍ ŠROUB

A

VRTULE LETADEL?