

ČLOVĚK

KOSTI

1. Spoj šipkami, co k sobě patří.

dlouhá kost

krátká kost

plochá kost

článek prstu

lopatka

kost stehenní

kost pánevní

kost pažní

2. Podtrhni správnou odpověď.

Pohyby kostí umožňují: a) švy

b) klouby

c) okostice

d) kostní dřev

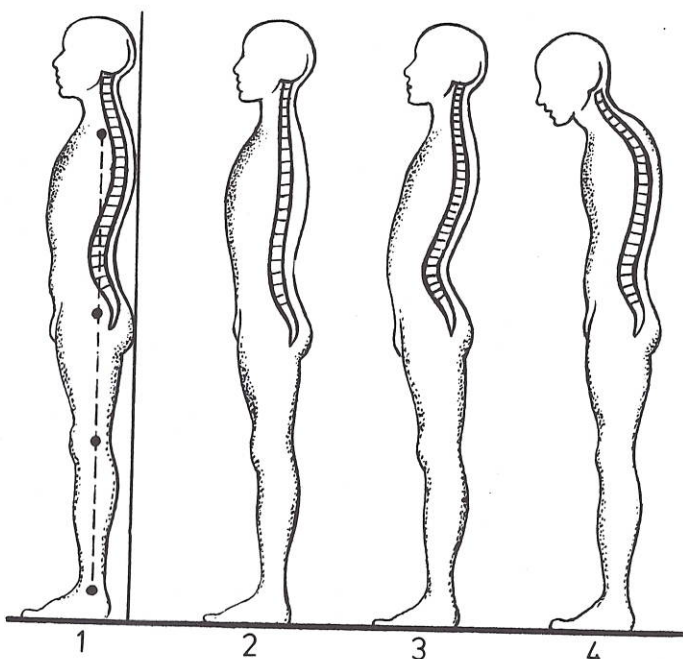
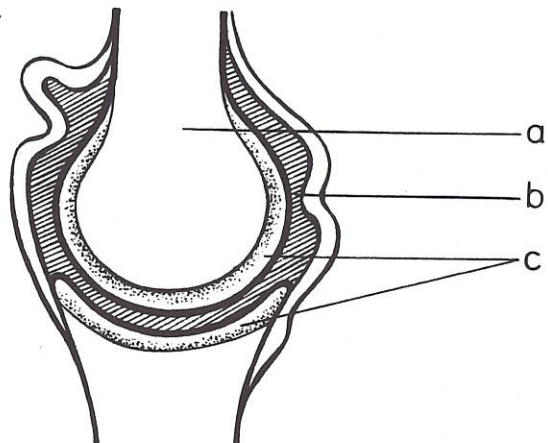
e) svaly

3. K pojům přiřaď písmeno podle obrázku kloubu.

vazivové pouzdro _____

kloubní chrupavka _____

hlavice kosti _____



4. Zakroužkuj číslo obrázku, na kterém je znázorněno správné držení těla.