

VLASTIVĚDA SPCH 1 5. ROČ. (KOL. - ZEM.)

1. STŘEDOČESKÝ KRAJ

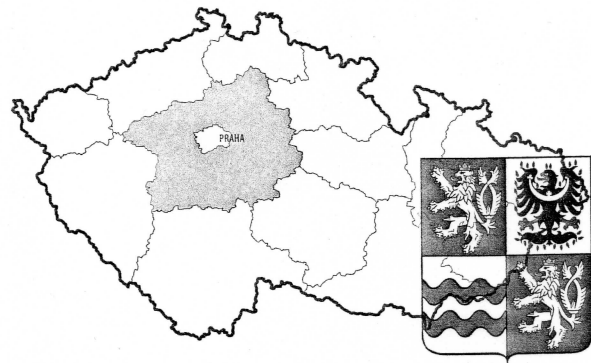
Krajské město: Praha.

Poloha: Jak název napovídá, kraj se nachází ve střední části Čech.

Je to největší kraj České republiky.

Na severovýchodě kraj se táhne Polabská nížina, na jihu se rozprostírá Středočeská pahorkatina.

Úrodná Polabská nížina byla osidlována už v pravěku. Spolu s jižní Moravou je to nejdéle osídlená oblast na našem území.



2. Krajem protékají důležité řeky: Vltava, Labe, Berounka a Sázava. U města Mělník se Vltava vlévá do Labe.

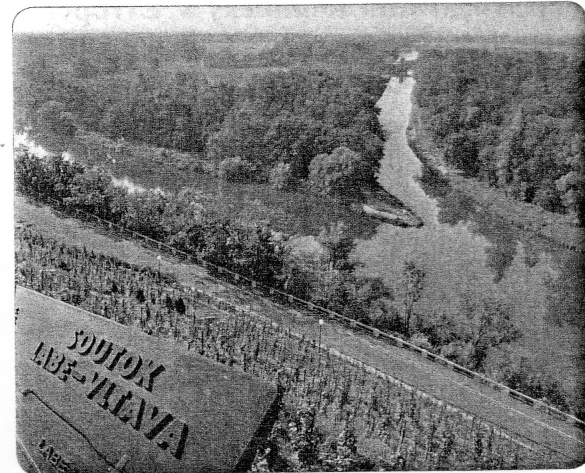
1. Která z těchto dvou řek má na našem území delší tok?
2. Která z nich teče až do Severního moře?

3. Polabská nížina je jednou z neúrodnějších oblastí České republiky. Pěstují se tu teplomilné plodiny: pšenice, ječmen, kukuřice, zelenina, ovoce.

4. V kraji se úspěšně prosazuje automobilový průmysl (Škoda Auto Mladá Boleslav, TPCA Kolín).

Zajímavá místa:

5. hrady Karlštejn, Křivoklát, Kokořín, Český Šternberk, zámky Konopiště a Lány, Kutná Hora.



soutok Labe a Vltavy u Mělníka



hrad Karlštejn se tyčí nad řekou Berounkou jihozápadně od Prahy

ODPOVĚDI NAPIŠ DO SEŠITU!

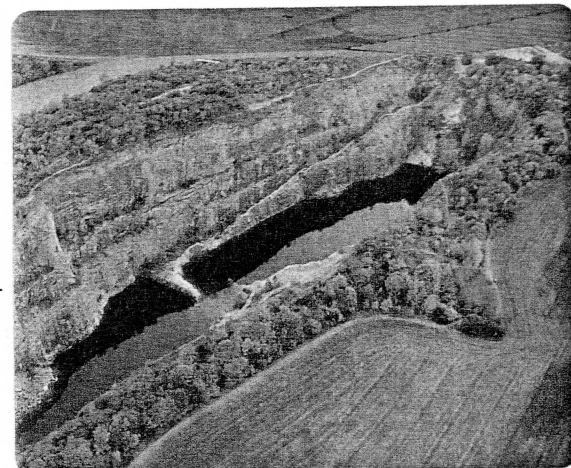
1. JAK SE JMENUJE NEJVĚTŠÍ KRAJ ČESKÉ REPUBLIKY?

2. KTERÉ ŘEKY PROTĚKAJÍ STŘEDOČESKÝM KRAJEM?

3. CO JE TO POLABSKÁ NÍŽINA?

4. KDE SE VYRÁBÍ AUTOMOBILY ŠKODA?

5. JAKÁ JSOU ZDE ZAJÍMAVÁ MÍSTA?



Velká Amerika – vápencový lom v Českém krasu