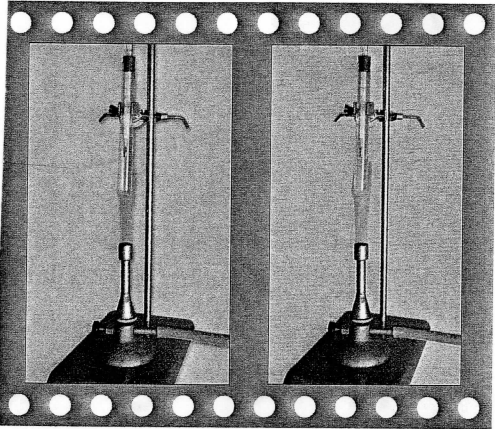


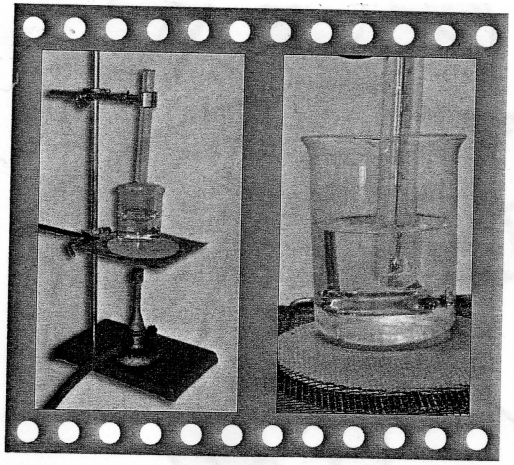
TEPLOTA TÁNÍ

1. Teplota tání je teplota, při které látka přechází z pevného skupenství do skupenství kapalného (např. led se mění na vodu).

2.



Zjišťování teploty varu



Zjišťování teploty tání

TEPLOTA VARU

3

Teplota varu je teplota, při které kapalná látka přechází z kapalného skupenství do skupenství plynného v celém svém objemu (např. voda se mění ve vodní páru).

4

MĚŘENÍ TEPLoty VARU VODY

Do zkumavky, umístěné v držáku upevněném na laboratorním stojanu, odměřte 5 cm³ vody. Přidejte dvě varné kuličky a vložte teploměr. Zkumavku opatrně zahřívejte. Sledujte teplotu, dokud voda nezačne vařit v celém objemu. Teplotu varu vody zapište.

Pozorování a závěr: Teplota varu vody je ...°C. 100°C

Vlastnosti látek, které měříme a vyjadřujeme v příslušných jednotkách (matematicky), se nazývají kvantitativní. Je to např. teplota tání nebo teplota varu (udávaná ve °C).

ODPOVĚDI NAPIŠ DO SEŠITU!

1. CO JE TO TEPLOTA TÁNÍ?
2. UVEĎ PŘÍKLAD?
3. CO JE TO TEPLOTA VARU?
4. UVEĎ PŘÍKLAD.
5. PŘI JAKÉ TEPLOTĚ ZAČNE VODA VŘÍT?
6. PŘI JAKÉ TEPLOTĚ SE ZAČÍNÁ ROZPOUŠTĚT SNÍH?