

PŘÍRODOVĚDA SPCH1 4. ROČ. (KOL.)

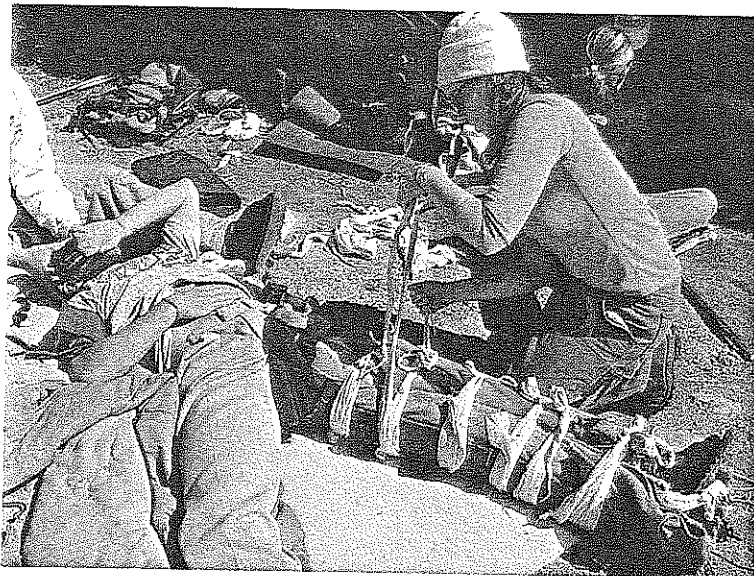
TÉMA - ÚRAZY A PRVNÍ POMOC

ZLOMENINY

1. ^{2.} Zlomeniny jsou velmi časté úrazy, například při sportu. Kost je zlomená nebo prasklá. Při první pomoci musí být znehybněn kloub nad zlomeninou a pod zlomeninou.

POZOR! Při podezření na poranění páteře se s poraněným nesmí hýbat a je třeba rychle zajistit lékařskou pomoc. Zraněného udržujeme v teple.

Zlomenina	První pomoc
<u>zavřená</u>	Není porušena kůže nad zlomenou kostí. Kost nikdy nenapravujeme, ale končetinu znehybníme. Ke znehybnění používáme různé dlahy a obvazový materiál. Pokud nemáme dlahy, končetinu pevně připevníme obvazy k tělu nebo k druhé dolní končetině.
<u>otevřená</u>	Kůže je poraněná, úlomky kostí vyčnívají z kůže. Kost nikdy nenapravujeme. Na ránu přiložíme sterilní obvaz. Končetinu znehybníme.



Poraněnou nohu znehybníme pomocí dlahy.

ODPOVĚDI NAPIŠ DO SEŠITU!

1. JAK VZNIKÁ ZLOMENINA ?
2. CO JE TO ZLOMENINA ?
3. JAKÉ DRUHÝ ZLOMENINY ZNÁŠ ?