

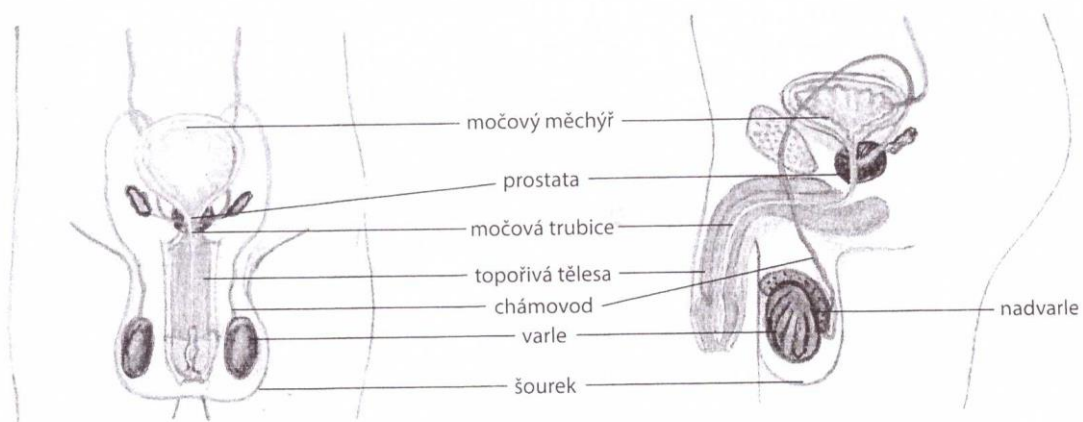
- zadaný text přepsat do sešitu a naučit

POHLAVNÍ ÚSTROJÍ

Mužské pohlavní ústrojí

Mužské pohlavní žlázy – **varlata** – jsou párový orgán uložený mimo dutinu břišní v šourku. Je to kožní váček pokrytý zřasenou kůží. Ve varlatech vznikají **samčí pohlavní buňky – spermie** (obr. 77). Tyto bičíkaté buňky patří k nejmenším buňkám lidského těla. Bičík jim umožňuje pohyb. Spermie vznikají ve velkém množství (několik milionů), a to od doby dospívání až do pozdního stáří. **Ke zrání spermii je nutná nižší teplota než je teplota těla.** To zajišťuje uložení varlat v šourku.

Ve varlatech vzniká také mužský pohlavní hormon.



Obr. 76 Mužské pohlavní ústrojí (pohled zepředu a z boku)

Zralé spermie se soustřeďují v **nadvarletí**. Získávají tu pohyblivost a jsou obohaceny výměškami této žlázy. Další důležité látky pak spermie získávají z **předstojné žlázy** (prostata) při průchodu **chámovodem**. Tak vzniká **semeno – ejakulát**.

Chámovod spojuje nadvarle s močovou trubicí. Při určitém stupni pohlavního dráždění dojde k vypuzování spermii chámovodem a močovou trubicí z těla ven (*ejakulací*). K vypuzení ejakulátu může někdy docházet také samovolně, obvykle ve spánku (tzv. *poluce*).

Zevní mužský pohlavní orgán se nazývá **pyj – penis**. Má tři **topořivá tělesa**, která při naplnění krví způsobí **ztopoření pyje**. Dochází k tomu při pohlavním vzrušení.

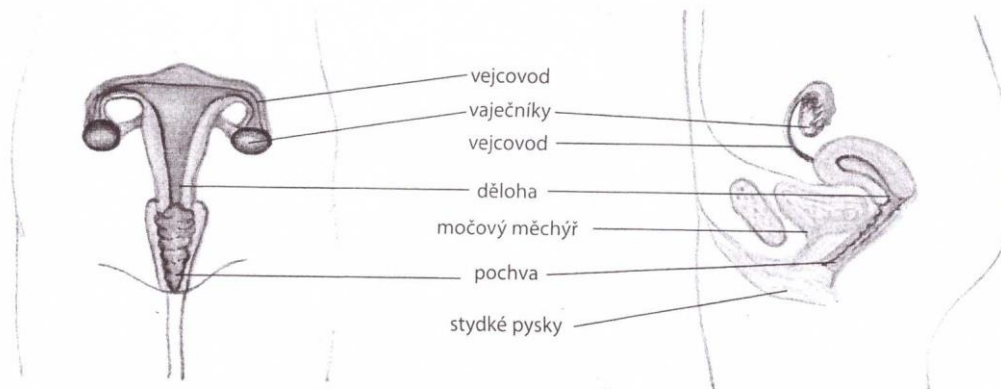
Ženské pohlavní ústrojí

Ženské pohlavní žlázy se nazývají **vaječníky**. Je to párový orgán uložený v dutině břišní. Velikost vaječnicků můžeme přirovnat k větší švestce. Vaječníky produkují **pohlavní buňky – vajíčka** – a také ženské pohlavní hormony. V každém vaječnicku má budoucí žena **již při narození nezralá vajíčka**. Začínají dozrávat ve věkovém rozmezí 12 až 15 let. Děj se opakuje postupně asi až do 50 let věku ženy, kdy činnost vaječnicků končí. Nastupuje různě dlouhé období **přechodu**, nazývaného také *klimakterium*.

Zralá vajíčka putují **vejcovodem** do dělohy. **Děloha** má hruškovitý tvar a stěny z hladkého svalstva. Uvnitř dělohy je sliznice, která je před vyplavením vajíčka silně zbytnělá a prokrvená. Tím je připravena pro zahnízdění oplozeného vajíčka. Není-li vajíčko oplozeno, děložní sliznice se odlupuje a s malým množstvím krve odchází z těla ven při **menstruaci**, která trvá 3 – 6 dní.

Vajíčka střídavě dozrávají v pravém nebo levém vaječnicku. Průměrná doba zrání vajíčka je **28 dní**, mohou být i malé odchylky.

Děloha ústí do **zevního pohlavního orgánu zvaného pochva**. Pochva je vně pokryta slizničními a kožními řasami, které mají název **malé a velké stydké pysky**. Vchod do pochvy je do prvního pohlavního styku zúžen slizniční řasou, které se říká panenská blána – *hymen*.



Obr. 78 Ženské pohlavní ústrojí (pohled zepředu a z boku)