

# ČINNOSTI PŘEDŠKOLÁKŮ PRO TÝDEN 15.–19. ČERVNA 2020

Integrovaný blok: ROZKVETLÝ SVĚT

Téma: „Ať se nám tu líbí!“

Zpracovala Mgr. Blanka Prudilová

**Rodiče, přečtěte prosím dítěti jednoduché pokyny:**

## Dítě a jeho tělo

### Trénuj svou pozornost a soustředění!

Máš doma tento pracovní list ►►

Nalezené rozdíly na **dolním** obrázku zakroužkuj červenou pastelkou.

Řešení: •kytička na parapetu má o list víc •na skříňce stojí prasátko •holčička v pružované mikině drží lžici •stan vedle hradu má jinou vlaječku •v nízké skříňce je navíc hrací kostka •ve skříňce za chlapcem v černém triku je šuplík •koš na prádlo má jiné ucho •míč má puntíky

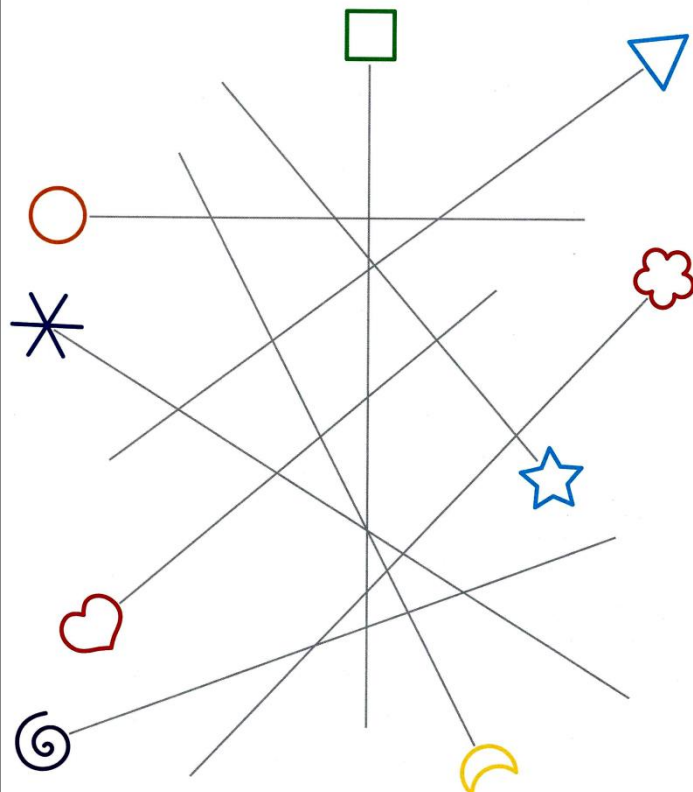
**Horní** obrázek pečlivě vybarvi pastelkami.  
Nepřetahuj!

► Vyprávěj, co se na obrázku děje.  
Máš doma některé hračky, které jsou na obrázku?

Obrázky jsou téměř stejné, ale jen na první pohled. Najdeš rozdíly mezi těmito obrázky? Napovíme ti, že jich je celkem 8.



Dokresli stejný obrázek na druhý konec čáry. Potom všechny obrázky vybarvi takovou barvou, jakou jsou předkresleny.

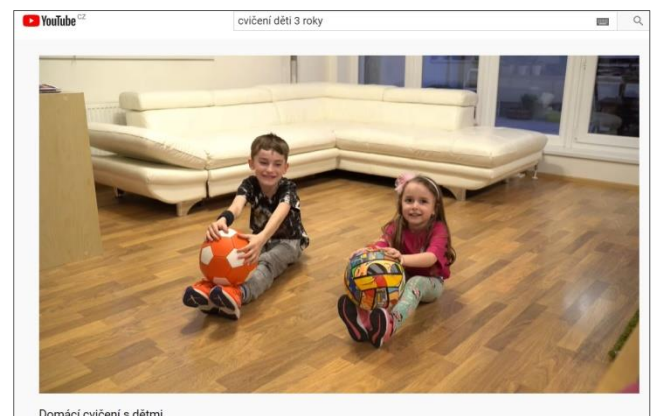


### Procvič si barvy a tvary!

◄◄ Máš doma tento pracovní list  
Pracuj podle pokynů.

► Při práci si udělej přestávku a zacvič si.

Klikni na obrázek ↓↓



Zdroj: YouTube.com

## Dítě a jeho psychika

### Naše město Lipník nad Bečvou je krásné!

Všimni si pěkně opravených barevných domů, až budeš procházet historickým centrem (náměstí a uličky kolem něj až k hradbám). Ale také si všimni, jak někdo dokáže tu krásu zničit: čmáranice, nápisy, symboly špatných věcí... Takhle to vypadá:



(podloubí u náměstí, zeď bývalé synagogy, foto Blanka Prudilová, 2020):



P. Kunc: letecký snímek Lipníka n. B. z roku 2009

**Někdy se na domy malují obrázky záměrně.** Nesmí to ale být na domech a památkách v historickém středu města. A majitel domu nebo zdi s tím musí souhlasit. Pak vzniká krásná, veselá výzdoba domů, zdí a plotů, na kterou je radost se podívat. Říká se tomu **STREET ART**, tedy „umění na veřejných místech“. Autoři takových velkoplošných maleb jsou velmi zruční. Tady jsou ukázky z našeho města:



foto Irena Křížová a Blanka Prudilová 2020

► Poznáš, která místa našeho města jsou na fotografiích?

Řešení: dva objekty v areálu soukromé školy Sluníčko, sklad u hřiště na agility v objektu SVČ, zeď na městském koupališti, plot firmy NOE mezi ulicemi Oseckou a Bratrskou.

Prohlédni si dvě fotografie jedné malby v Lipníku n. B. Jmenuje se „Bečva“ a je na autobusové zastávce u mostu přes řeku Bečvu. Její autor je pan Jaroslav Kulíšek z našeho města.

► Který obrázek se ti víc líbí? Ten s čmáranicí nad lavičkou, nebo ten bez čmáranice?

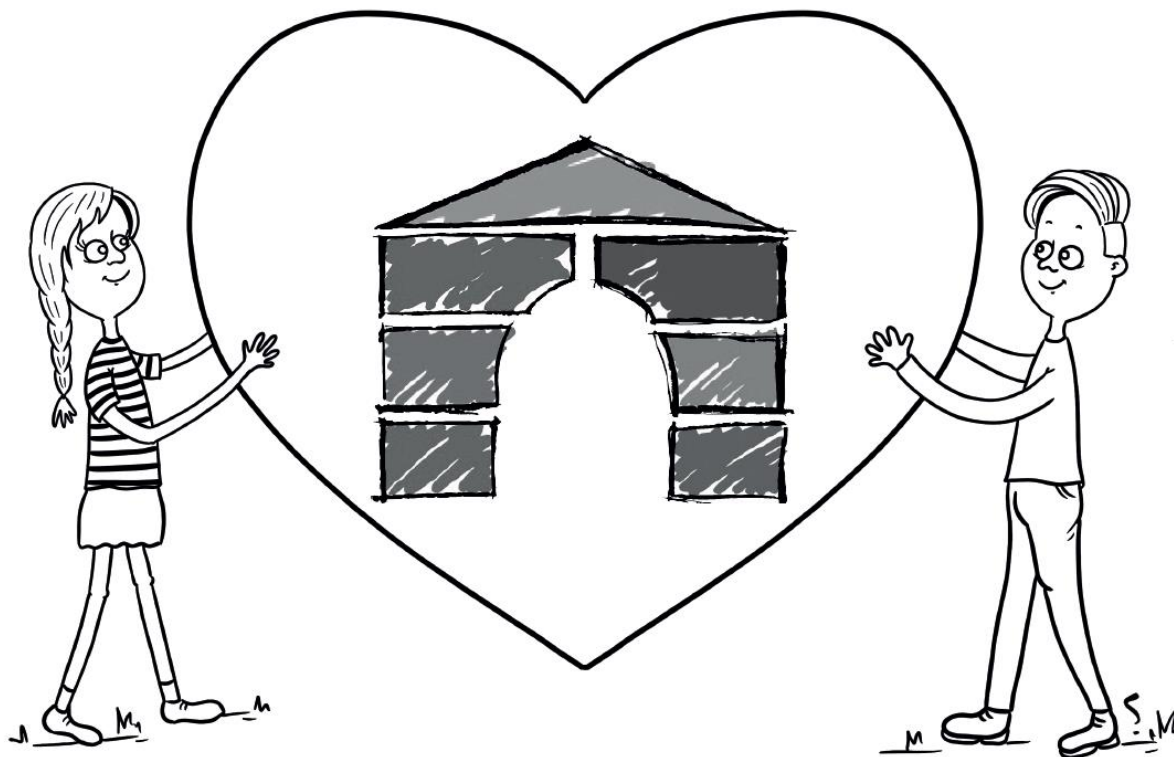


Foto vlevo I. Křížová 2020, obrázek vpravo je ze stolního kalendáře města pro rok 2016

## Dítě a ten druhý

Vybarvi si veselými barvami obrázek s druhým pravidlem našeho Duhového desatera:

# MÁME RÁDI NAŠI ŠKOLU



► Víš, co znamená ten obrázek v srdíčku? To je **SYMBOL** naší školy.

Je to zjednodušený obrázek, který něco výrazně vystihuje.

Asi neznámější je symbol lásky – srdíčko  Proto je použité na našem obrázku.

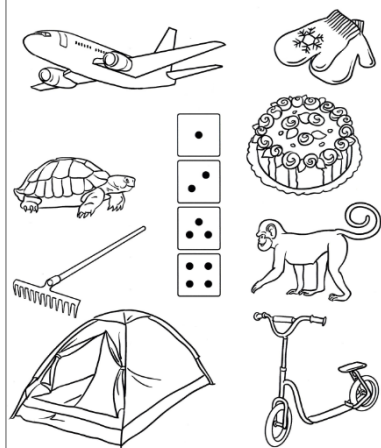
A určitě znáš třeba symbol, který ti říká, že někam nesmíš vstoupit se zmrzlinou ►► 

Když se k symbolu přidají písmenka, vznikne **LOGO**.

Logo používají třeba obchodní společnosti, firmy, města ... nebo školy, jako je ta naše. Naše logo má podobu veselého barevného domečku, kde je nám spolu dobře, kde se cítíme bezpečně. Písmena v logu jsou zkratky škol, které u nás děti navštěvují: střední, základní a mateřská škola.



Pojmemuj obrázky a potom slova vyteskej. Spoj vždy obrázek se čtvercem s tolika puntíky, kolikrát jsi tleskl/a.



◀◀ Máš doma tento pracovní list.

Pracuj podle pokynů.

Řešení:

Le-ta-dlo 3

Ru-ka-vi-ce 4

Žel-va 2

Dort 1

Hrá-bě 2

O-pi-ce 3

Stan 1

Ko-lo-běž-ka 4

## Dítě a společnost

Při našich společných vycházkách si často povídáme o tom, že Lipník nad Bečvou je **KOVÁŘSKÉ MĚSTO**. Ukazujeme si krásné kovové sochy a plastiky. Říkáme si, co znamenají, jak se nám líbí. Některá kovová díla naše město zdobí už mnoho let a „zabydla“ se u nás napořád. Třeba ta na fotografiích z archivu města Lipník n. B.: *Tilia (Lípa)* na náměstí, *Žabka* na studni u zámku a *Otevřená brána* v hradbách v Komenského sadech.

Některé sochy a plastiky jsou v našem městě na výstavě jen přes léto – a pak si je zase odvezou kováři, kteří je vytvořili.

Ta výstava se jmenuje **KOV VE MĚSTĚ** a v Lipníku nad Bečvou se pořádá pravidelně každé léto už od roku 2005. Krásné na této výstavě je to, že nemusíš chodit do žádné galerie. Kovaná díla si můžeš prohlížet přímo v ulicích našeho historického města, na náměstí, v parcích a zahradách, na veřejných místech. Celé město se tak stává jednou velkou galerií pod širým nebem.

Právě v těchto dnech se připravuje další, v pořadí už 16. ročník této výstavy. Některá díla nám na výstavu půjčí **hrad Helfštýn**, své sochy a plastiky z kovu představí také známý umělecký kovář **Pavel Tasovský** z Náměstě nad Oslavou. V našem městě vystavoval už mnohokrát. Lidé si jeho díla velmi oblíbili, takže dvě už u nás po výstavě zůstala napořád.

► Moc dobře je znáš! Při každé návštěvě zámeckého parku se na nich pohoupáme ☺



Pavel Tasovský: Kůň, foto Petr Tomáš (archiv města)

◀ „Kůň“ Pavla Tasovského se stal předlohou pro **logo** (už víš, co to je!) galerie Konírna v našem městě ▶▶ Logo vytvořil Ing. arch. Ladislav Palko v roce 2010, kdy byla galerie slavnostně otevřena.

► Vzpomeneš si, na jaké výstavě jsme se byli s naší školkou v galerii Konírna podívat?



Řešení: *Historická kola*, 2019

Děti na Houpačce ...

... a autoři na Houpačce“: Pavel Tasovský a jeho syn Pavel ml.



Foto: Blanka Prudilová, 2018



Foto: Dominik Bachůrek, Týdeník Sedmička, 2011

## Dítě a svět

### Hrad Helfštýn

Nedaleko našeho města Lipník nad Bečvou se na skalnatém kopci vypíná zřícenina – hrad Helfštýn. Je vidět od nás i z velké dálky. Máme ho v naší školce *namalovaný na zdi*, protože naše město s ním už dlouho „kamarádí“. Jsme rádi, že ho tu máme ►►



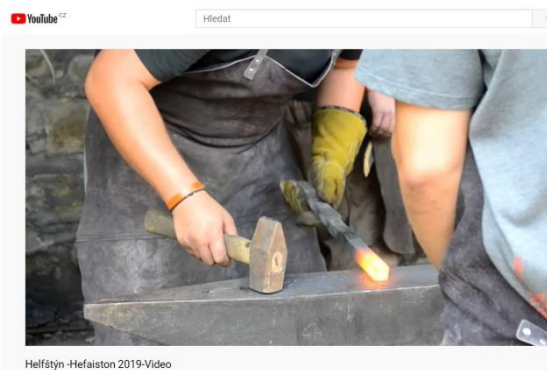
Podívej se na krátké video, jak vypadá Helfštýn z výšky.  
◀◀Klikni na obrázek!

Zdroj: vimeo.com

Na Helfštýně se od roku 1982 každý rok koncem léta scházejí uměleční kováři z celého světa. Společně tam pracují a vystavují svá díla při akci, která se jmenuje Hefaiston. Proto se Helfštýnu říká „kovářský hrad“. A proto s ním kamarádí naše „kovářské město“ Lipník nad Bečvou.

Podívej se, jak pracují uměleční kováři a jak to vypadalo na Hefaistonu v roce 2019. Klikni na obrázek ►►

Zdroj: YouTube.com



Helfštýn -Hefaiston 2019-Video

◀◀Máš doma tento pracovní list.

Může to být tak trochu Helfštýn! Protože podle pověsti tam straší **Zelená paní**: *Krásná mlynářova dcera se vdávala a tehdejší helfštýnský pán ji chtěl pro sebe. Nevěsta se ovšem vzepřela, chtěla zůstat věrná svému milému. Stoupla si na hradby a raději skočila do jezírka a utopila se. Přes noc průzračné jezírko zezelenalo. Potom pána hradu tak dlouho strašila, až utekl. Prý se na Helfštýně Zelená paní zjevuje a zanechává na zdech zelené stopy. Říká se, že Zelená paní (původně Anežka) vychází o půlnoci, když je úplněk...*

**Až Rozárce najdeš správnou cestu, obtáhni ji červenou pastelkou.**

**Vybarvi Rozárku i strašidelný hrad.**

Rozárka se vypravila na výlet na strašidelný hrad. Trochu zabloudila. Pomůžeš jí najít správnou cestu k hradu?

