

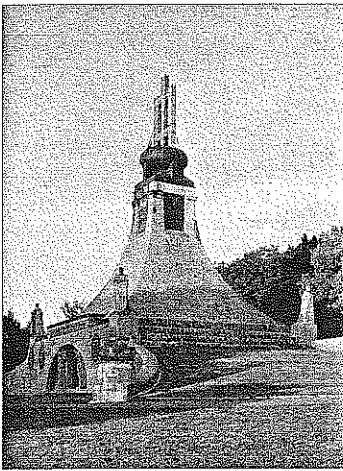
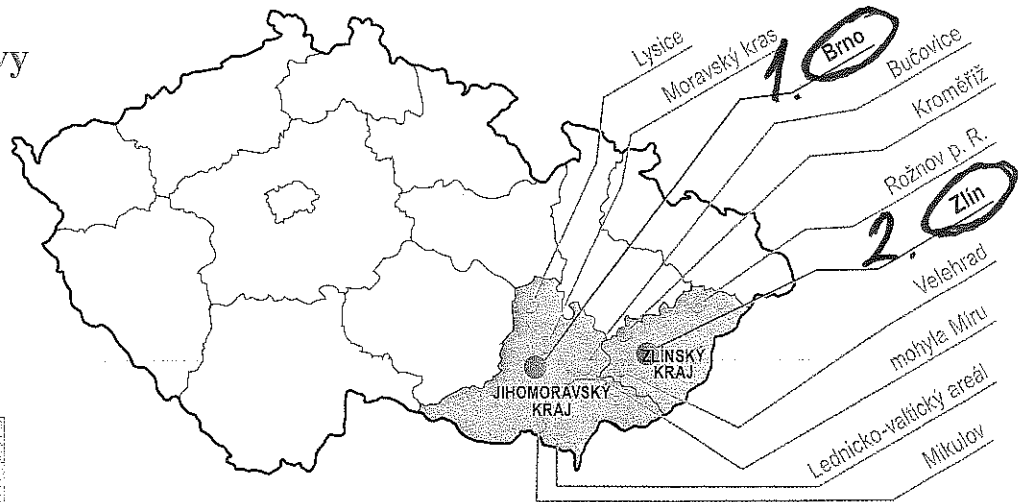
VLASTIVĚDA SPCH1 4. ROČ. (KOL.)

TĚMA: CESTUJEME PO NAŠÍ VLASTI

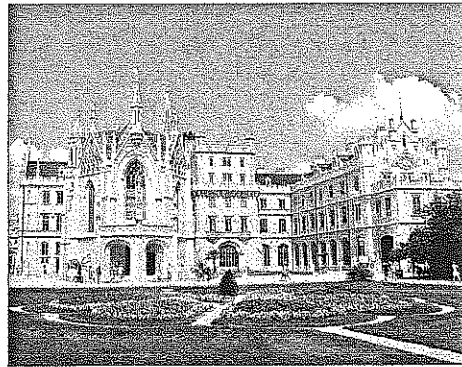
Jih a východ Moravy

- Jihomoravský kraj
- Zlínský kraj

1. BRNO
2. ZLÍN



mohyla Míru u Slavkova – památné místo připomínající bitvu s vojsky francouzského císaře Napoleona v roce 1805 (Jihomoravský kraj)



zámek Lednice – spolu se zámek ve Valticích a upravenou krajinou v okolí byl tzv. Lednicko-valtický areál vyhlášen památkou UNESCO (Jihomoravský kraj)



skanzen v Rožnově pod Radhoštěm (Zlínský kraj)

② Další zajímavá místa:

3. Moravský kras – jeskyně s vápencovými krápníkovými útvary, propast Macocha.

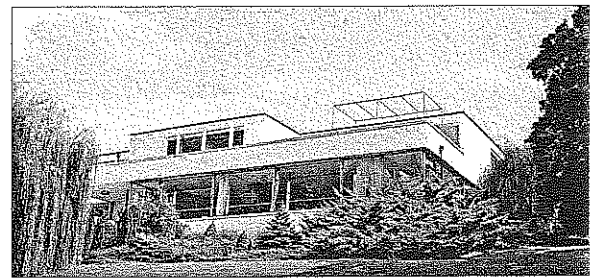
Lysice – zámek s ojedinělou empírovou kolonádou.

Bučovice – renesanční zámek.

Mikulov – jedno z nejzachovalejších historických měst.

Kroměříž – zámek a zahrady v Kroměříži byly vyhlášeny památkou UNESCO.

4. Velehrad – poutní místo.



vila Tugendhat v Brně – památka UNESCO (Jihomoravský kraj)

ODPOVĚDI NAPIŠ DO SEŠITU!

1. KRAJSKÉ MĚSTO JIHOMORAVSKÉHO KRAJE?
2. KRAJSKÉ MĚSTO ZLÍNSKÉHO KRAJE?
3. CO JE TO MORAVSKÝ KRAS?
4. CO JE TO VELEHRAD?