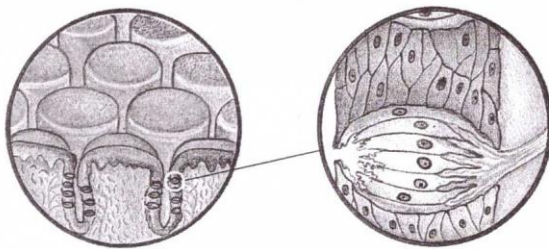


Přírodopis – SpCH 8.

- zadaný text přepsat do sešitu a naučit

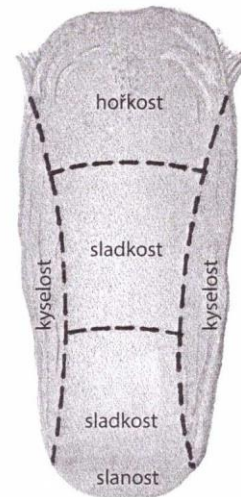
CHUŤ

Chuťové buňky jsou uloženy v **chuťových pohárcích** hlavně na **povrchu jazyka** (obr. 75). Některé jsou i ve výstelce dutiny ústní, u dětí i ve sliznici tváří a rtů. Mohou reagovat na **látky rozpustné ve vodě** – ve slinách.



Obr. 75 Zvětšený povrch jazyka a detail chuťového pohárku

Rozlišujeme čtyři základní chuťové vjemy: **sladkost**, **slanost**, **kyselost** a **hořkost**. Ostatní chuťové vjemy vznikají jejich kombinací. Jak je vnímání jednotlivých chutí na jazyku rozmístěno, naznačuje obrázek 76.



Obr. 76 Rozmístění chuťových vjemů

Někteří lidé mají chuťové buňky lépe vyvinuté, a proto mají jemnější chuť. Dokážou z tohoto hlediska rozlišit kvalitu potravin i nápojů.

Chuť má význam pro reflexní vylučování slin a dalších trávicích šťáv.