

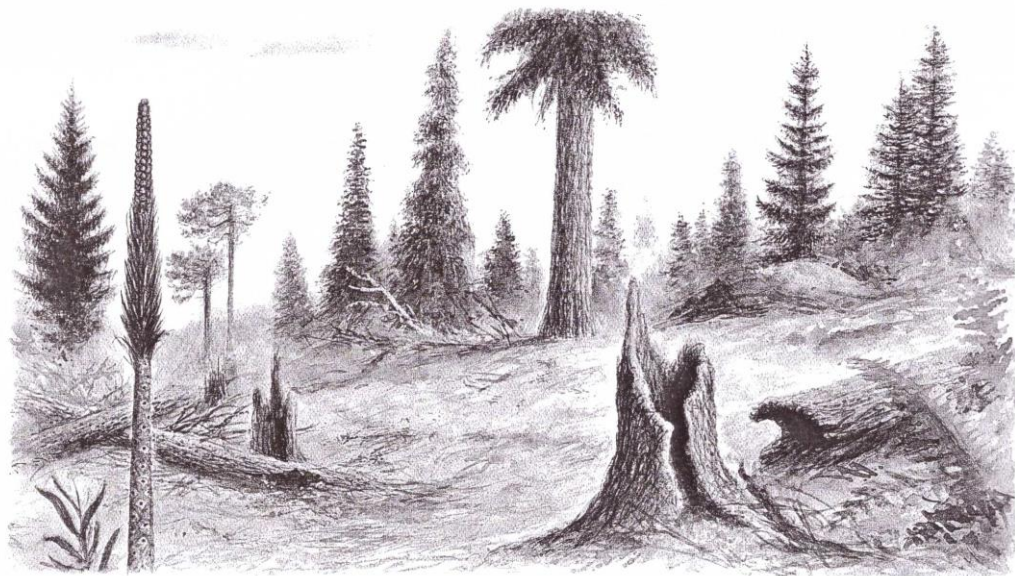
## Přírodopis – SpCH 9.třída

- zadaný text přepsat do sešitu a naučit

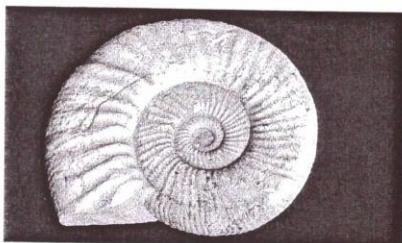
### Druhohory

Éra druhohor (přibližně od 250 do 65 mil. let) se dělí na tři útvary: **trias, juru a křídú.**

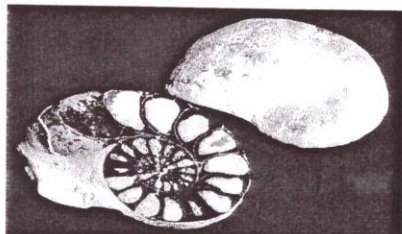
V **triasu** se dále vyvíjeli krytolepci, ale již koncem tohoto útvaru vymřeli. Začal **největší rozvoj plazů**, který **vyvrcholil v juře**. V mořích byli hojní **měkkýši**, zvláště **hlavonožci** (amoniti). Mezi rostlinstvem se vyskytovalo velké množství nových druhů **přesliček a kapradin** menších rozměrů. Stoupal počet druhů **cykasovitých a jehličnatých** rostlin (obr. 124).



Obr. 124 Krajina triasu



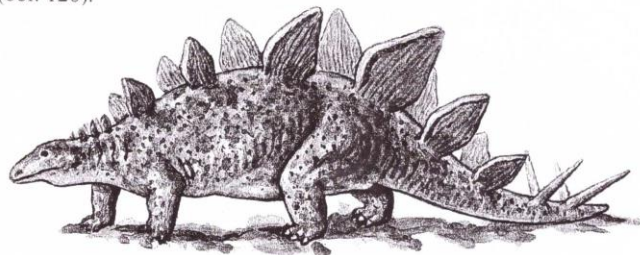
Amonit, mořský hlavonožec z druhohor



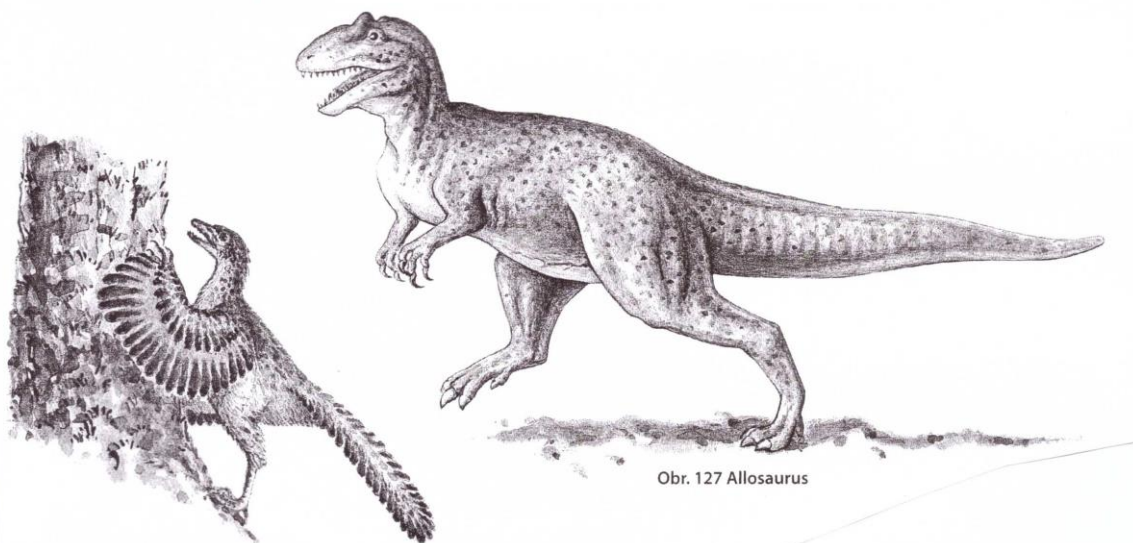
Některé zkameněliny jsou rozřezávány a leštěny na ozdobu

V průběhu **jury** se začal **velký kontinent rozpadat**, např. Jižní Amerika se odtrhla od Afriky. Asi v polovině této periody došlo k poklesu částí některých pevnin a ty se staly na 20 milionů let mořským dnem.

Pokračoval velký rozvoj **hlavonožců** (amonitů), jejich zkameněliny jsou důležité pro porovnání stáří geologických vrstev na Zemi. Mezi plazy byli **býložravci**, např. **Stegosaurus** (obr. 125), i **masožravci**, např. **Allosaurus** (obr. 127). Objeví se **první ptáci** a **primitivní savci**. Nejznámější z praptáků byl **Archaeopteryx** [archeo-] (obr. 126).



Obr. 125 Stegosaurus



Obr. 126 Archaeopteryx

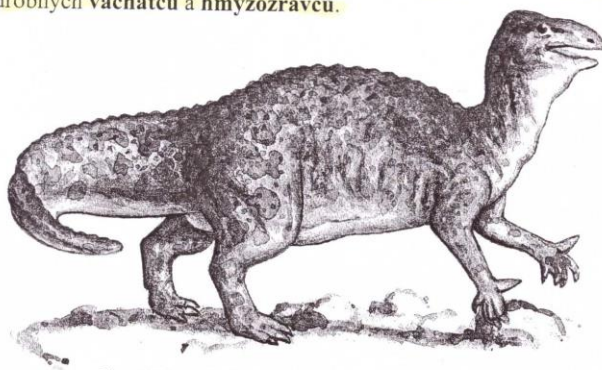
Obr. 127 Allosaurus

Z rostlin se vyvíjely především **jehličnaté dřeviny**, příbuzné dnešním **sekvojím, araukáriím, borovicím** apod. V podrostu pralesů, tvořenými těmito dřevinami, rostly drobné kapradiny a přesličky.

Posledním útvarem druhohor je **křída**, která trvala od 140 až do 65 milionů let. Je charakteristická rozšířením mělkých moří na řadě kontinentů. Usazovalo se v nich velké množství materiálu. Nejznámější jsou písky stmelené do pískovců nebo **uhlíkaté horniny** bílé až šedobílé barvy nazývané **křída**. Tato hornina dala pojmenování celému útvaru.

Koncem křídý začalo mohutné **alpsko-himálajské vrásnění**, např. v Jižní a Severní Americe, vznikl Atlantský oceán a Indický oceán. Mělká moře ustoupila.

Někteří **velcí plazi** postupně vymřeli, jiní se vyvinuli, např. býložravý **Iguanodon** (obr. 128) a dravý **Tyrannosaurus** (obr. 129). Začal **rozvoj hadů, ptáků**, některých drobných **vačnatců a hmyzožravců**.



Obr. 128 Iguanodon



Obr. 129 Tyrannosaurus