

## Přírodopis – SpCH 8.

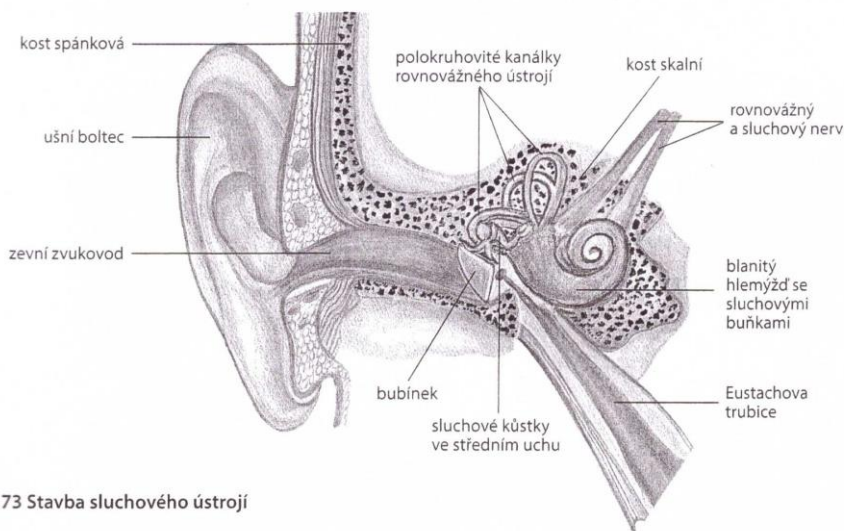
- zadaný text přepsat do sešitu a naučit

### SLUCH

Sluchové ústrojí je spojeno s ústrojím pro vnímání polohy a změn rychlosti pohybu – s rovnovážným ústrojím.

Sluchové ústrojí vnímá zvukové vlny. Ty vznikají kmitáním tělesa a šíří se okolím, nejčastěji vzduchem a vodou. Lidské ucho vnímá zvukové vlny o frekvenci asi od 16 do 20 000 Hz (hertzů). Zvuky o vyšší nebo nižší frekvenci člověk neslyší.

Orgánem sluchu je ucho. Má tři části – vnější, střední a vnitřní (obr. 73). Vnější částí ucha je ušní boltec a vnější zvukovod zakončený bubínkem. Zvukové vlny, které se dostaly k bubínku, tuto citlivou blánu rozkmitají. Ve středním uchu zvukové vlny přenáší soustava drobných sluchových kůstek – kladívko, kovádlínka a třmínek. Zvukové vlny pokračují z třmínku na oválné okénko a dále do vnitřního ucha, kde jsou uloženy sluchové buňky.



Obr. 73 Stavba sluchového ústrojí



Sluchové kůstky