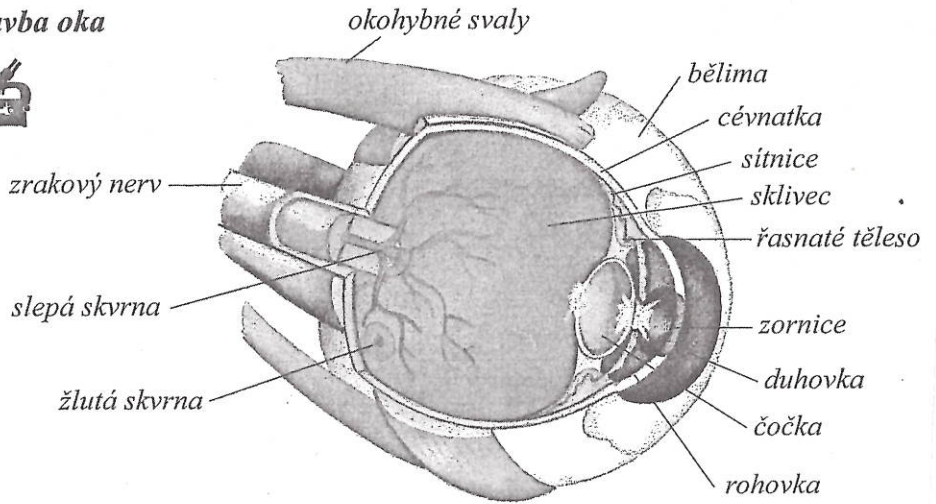
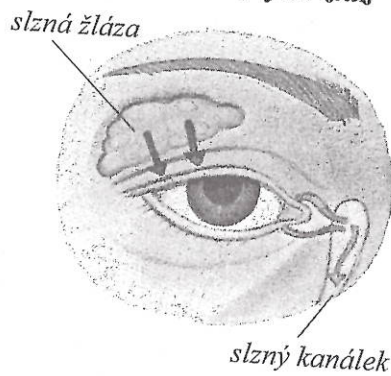


Stavba oka



- bělima (blána, která udržuje tvar oka, chrání vnitřní části)*
- cévnatka (bohatě prokrvená, vyživuje oko)*
- sítnice (tenká vnitřní blána oka, obsahuje světločivné buňky)*
- sklivec (průhledná rosolovitá hmota uvnitř oka)*
- řasnaté těleso (připojeno na cévnatku, je na něm zavěšena čočka)*
- rohovka (průhledná blána)*
- duhovka (obsahuje barviva)*
- zornice (kruhový otvor v duhovce)*
- čočka (průhledná, pružná, schopná měnit tvar;
čočka je vypuklá na obě strany, tj. spojka)*
- slepá skvrna (místo, kde nejsou světločivné buňky;
místo, kde se spojují vlákna zrakového nervu)*
- žlutá skvrna (místo nejostřejšího vidění)*
- zrakový nerv (vede zrakové vjemy do mozku, do týlního laloku)*
- okohybné svaly (umožňují pohyb oka)*

Oko a umístění slzných žláz



Jak pracuje oko

