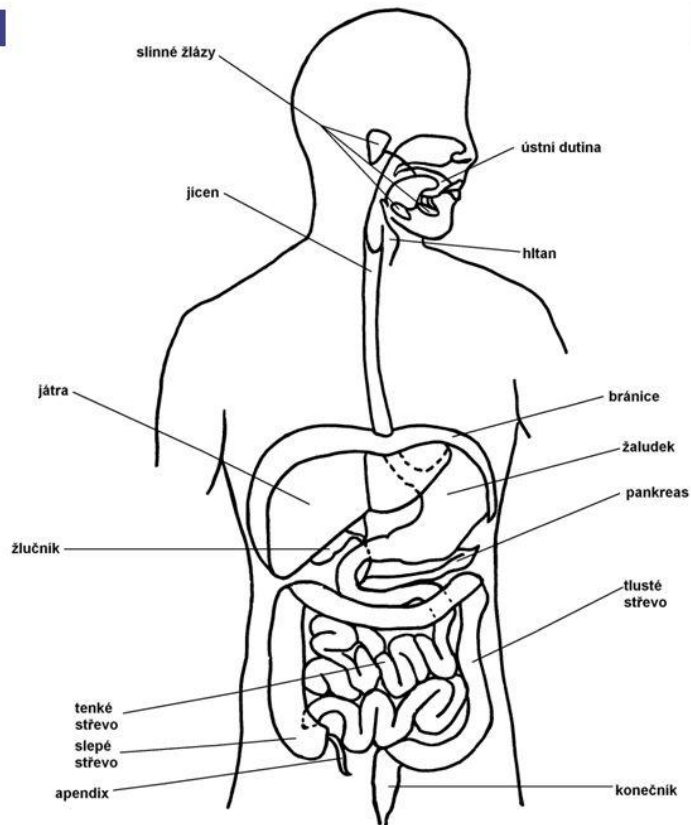


## Lidské tělo – žaludek, trávicí soustava



Postup potravy v těle:

1. Zuby v těle potravu rozmělní, potrava se smísí se slinami
2. Strava postupuje hltanem, jícnem do žaludku
3. V žaludku se k potravě přimísí další trávicí šťávy, potrava se rozmělní
4. Postupuje do tenkého střeva – vstřebávání výživy
5. Zbytky potravy se ve tlustém střevě zahustí a odcházejí konečníkem z těla ven

### Úkoly:

1. Co se děje s potravou v ústech?
2. K čemu slouží žaludek ?
3. Vyznač na obrázku nahoře postup potravy v těle.

## Výchova ke zdraví – JN

- Anorexie
- Bulímie
- Přejídání

**Poruchy příjmu potravy** (zkráceně **PPP**) jsou psychická onemocnění, kam řadíme mentální anorexii (úmyslné snižování váhy, které může vést až k úplnému odmítání potravy), bulimii (přejídání a následné vyvracení potravy) a záchvatovitě přejídání (vlčí hlad) .

Často se může stát, že se tyto nemoci střídají, např. přejedení ⇒ zvracení ⇒ hladovka ⇒ přejedení. Lidé často popisují PPP jako bludný kruh nebo kolotoč.

# Mentální anorexie

- Snaha snižovat příjem potravy na minimum.
- Vnímání sebe sama jako příliš tlustého s neodbytnou obavou z dalšího tloustnutí.
- Nemocné dívky odmítají jídlo, drží drastické diety a hubnou díky vyčerpávajícímu cvičení a zvracení ( často spojené s mentální bulimií ).
- Riziko smrti je 3 krát vyšší než u deprese, schizofrenie nebo alkoholismu a 12 krát vyšší než u běžné populace !



## Úkoly:

1. Jak vypadá člověk, který trpí mentální anorexií?
2. Jak si představuješ bulimii?
3. Jakou potravu zkonsumuje člověk, který je obézní?

