

Stavba a činnost nervové soustavy

1. Podtrhni pojmy, které přímo souvisejí s nervovou soustavou:

neuron, žaludek, plíce, mozek, průdušnice, mícha, trávení, obvodová nervová soustava, potní žlázy, tlusté střevo, ústřední nervová soustava.

2. Spoj, co k sobě patří.

koncový mozek

mezimozek

mozeček

střední mozek

prodloužená mícha

činnost kosterního svalstva

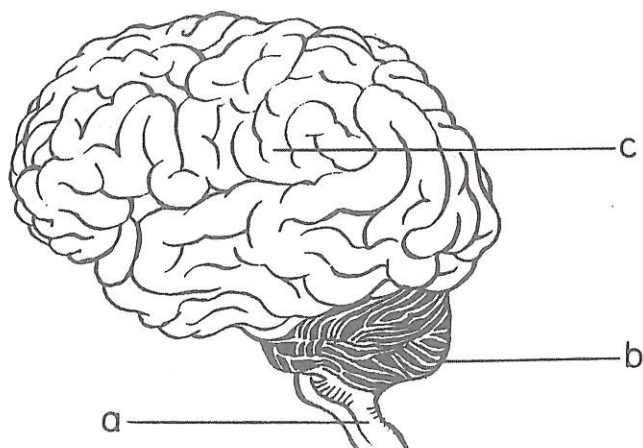
ústředí pro dýchání, polykání, sání, činnost srdce aj.

ústředí duševní činnosti, řeči, paměti, myšlení

tělesná rovnováha, pohyb těla

převod podráždění do koncového mozku

3. Na obrázku mozku jsou dobře viditelné tři části. Doplň k jejich názvu příslušné písmeno.



_____ koncový mozek

_____ mozeček

_____ prodloužená mícha

4. Napiš, jak se nazývají zbývající dvě části mozku, které jsou na obrázku překryté koncovým mozkem.

5. Podtrhni správnou odpověď.

Koncový mozek má:

a) bílou hmotu na povrchu

b) šedou hmotu uvnitř

c) šedou hmotu na povrchu

d) bílou hmotu uvnitř